

Modelado de interacciones

Una interacción es un conjunto de mensajes que se intercambian con un conjunto de objetos para lograr algo

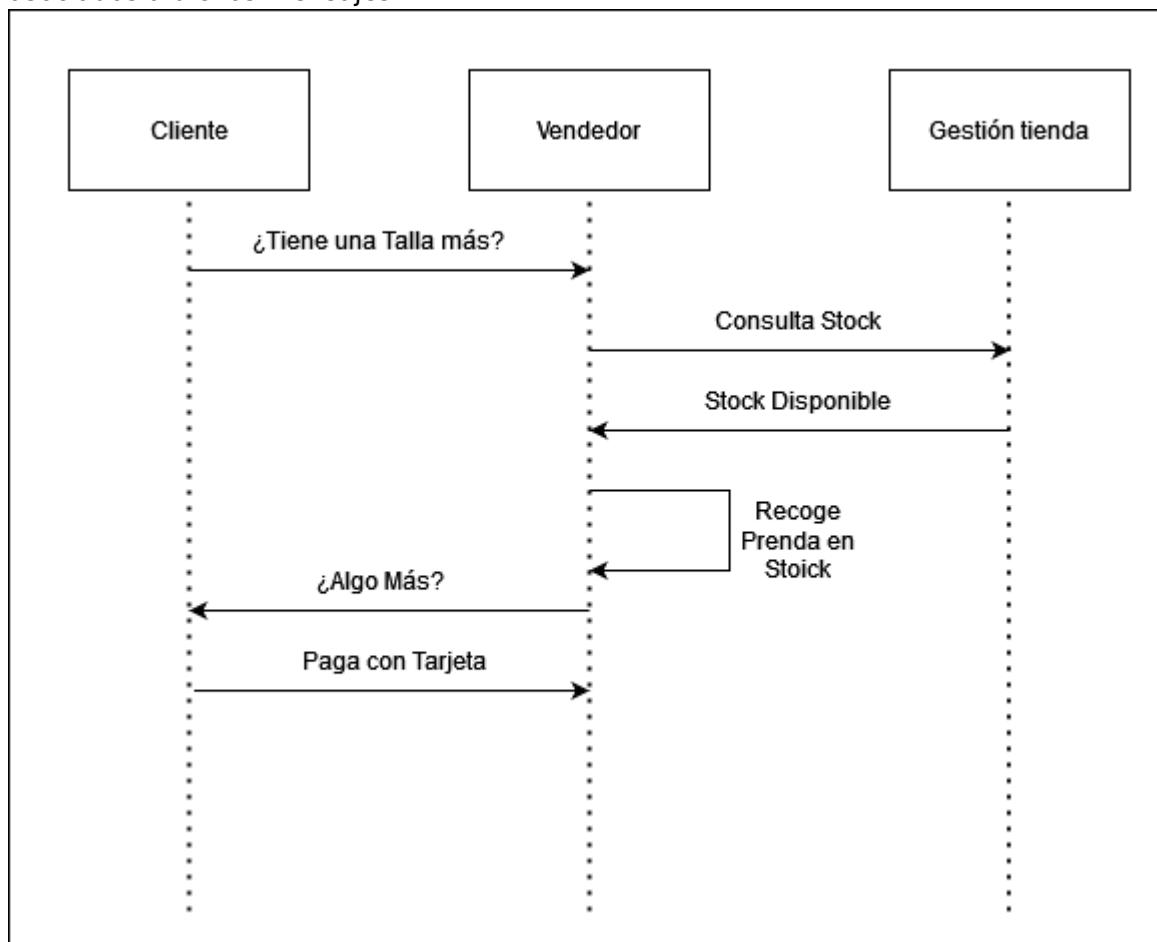
Elementos de una interacción.

Interacción

Modela un escenario concreto presentando:

- Objetos que colaboran
- Mensajes enviados

Las interacciones se centran en los mensajes intercambiados entre los objetos y no en los datos asociados a dichos mensajes



Objetos

Los objetos que participan en una interacción son:

- Instancias: elementos concretos que representan algo del mundo real

- Roles: Elementos prototípicos que representan un objeto

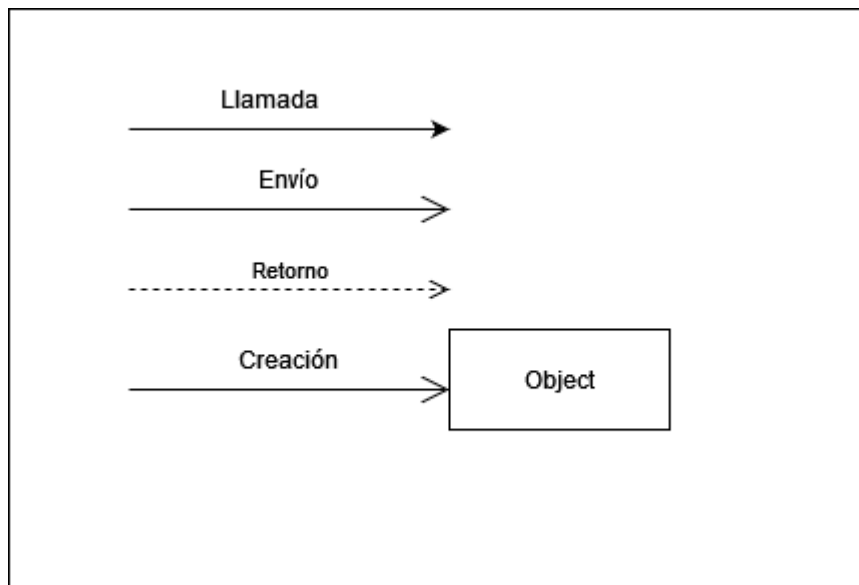
Enlace

- Son las conexiones semánticas entre objetos, representan instancias de una asociación entre clases
- Los enlaces especifican un camino a lo largo del cual un objeto puede enviar un mensaje a otro objeto

Mensaje

UML distingue distintos tipos de mensajes:

- Llamada: mensaje sincrónico, se espera una respuesta al mensaje (Flecha cerrada)
- Envío: mensaje asíncrono (Flecha abierta)
- Retorno: devuelve un valor al emisor
- Creación: Crea un objeto
- Destrucción: destruye un objeto



From:
<https://knoppia.net/> - **Knoppia**

Permanent link:
https://knoppia.net/doku.php?id=modelado:modelado_interacciones

Last update: **2024/02/21 08:38**

