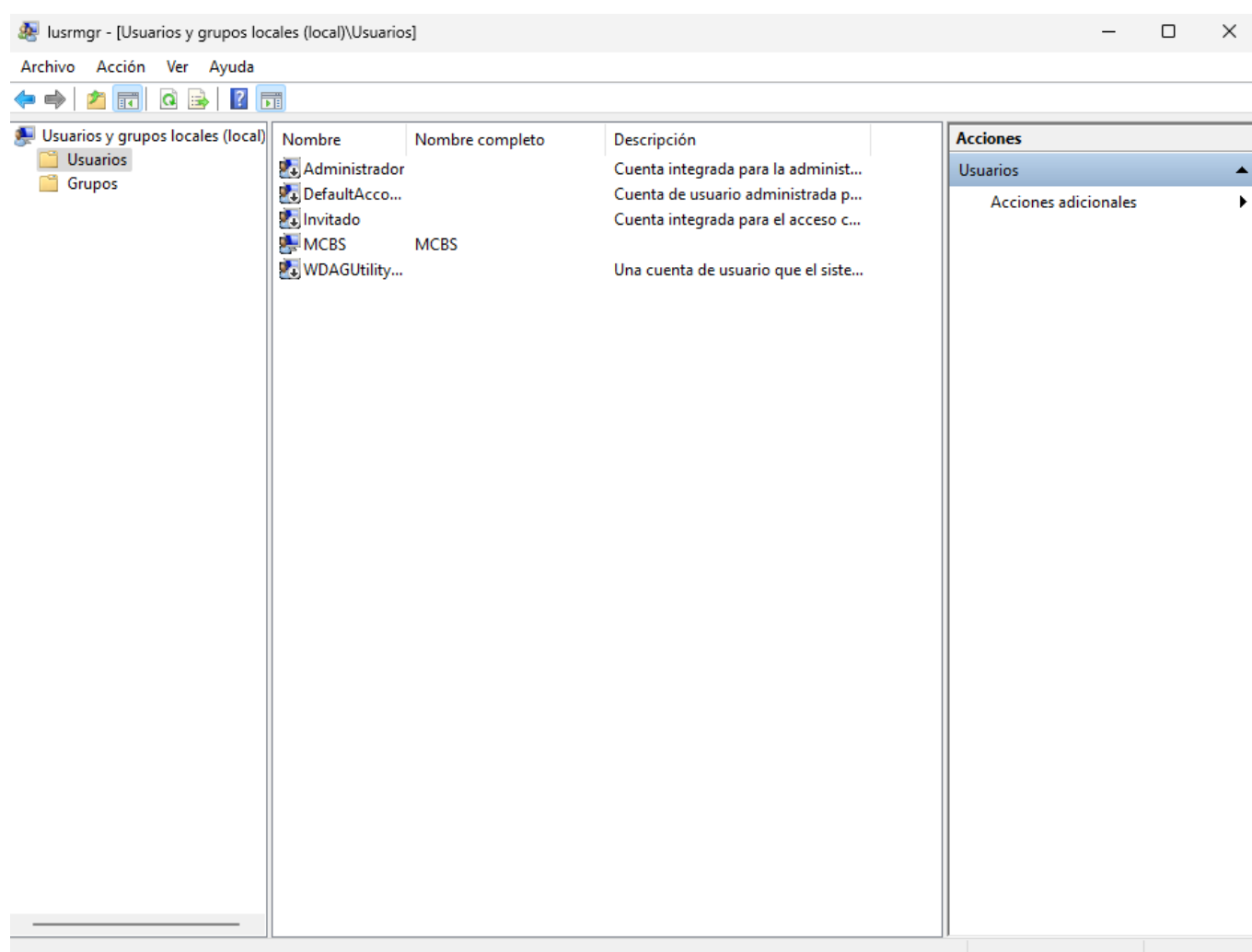


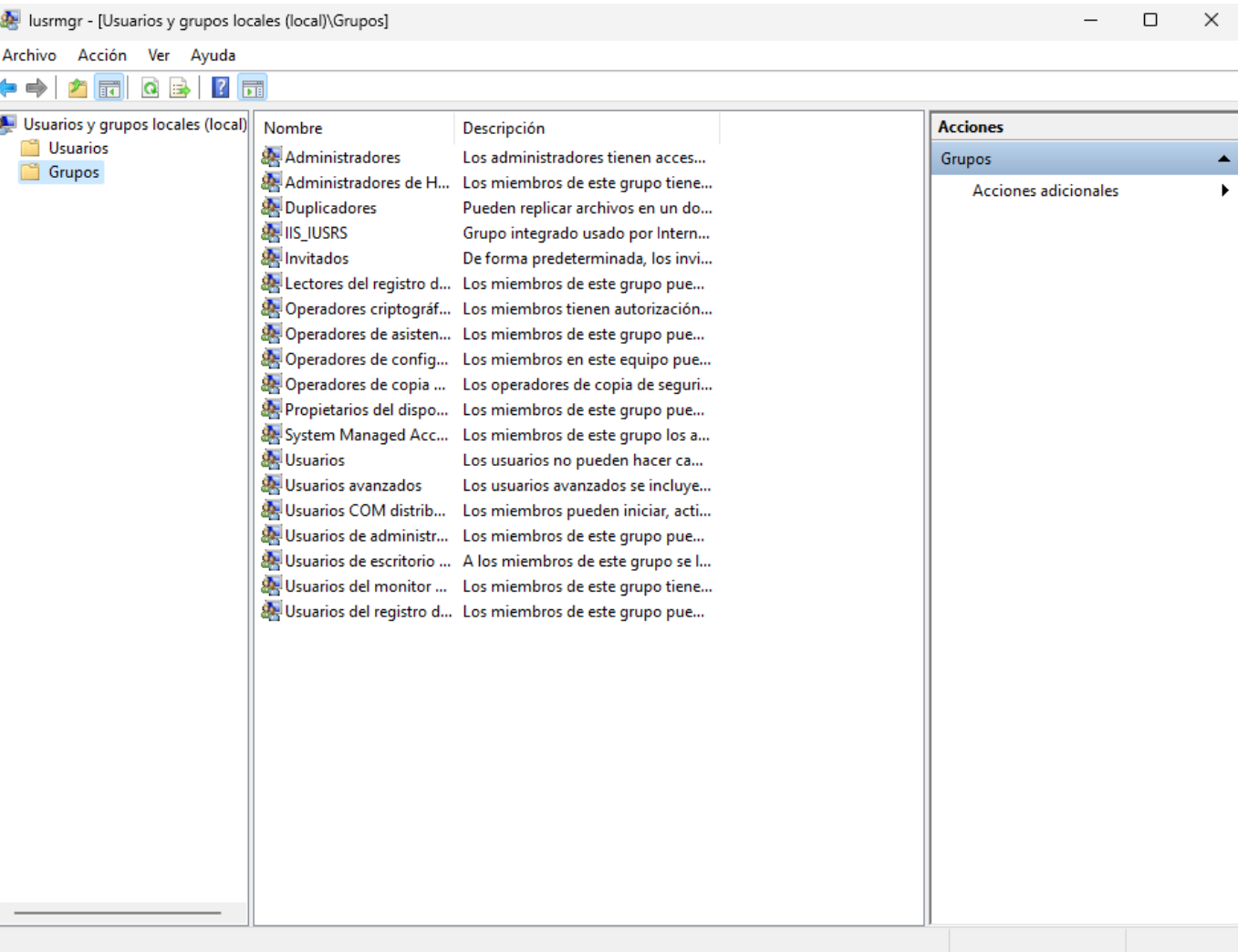
[Fort] Práctica 7: Configuración general de Windows 11 y securización

Reinicia el equipo y realiza las siguientes tareas

Lista los usuarios y grupos creados en el sistema de varias formas

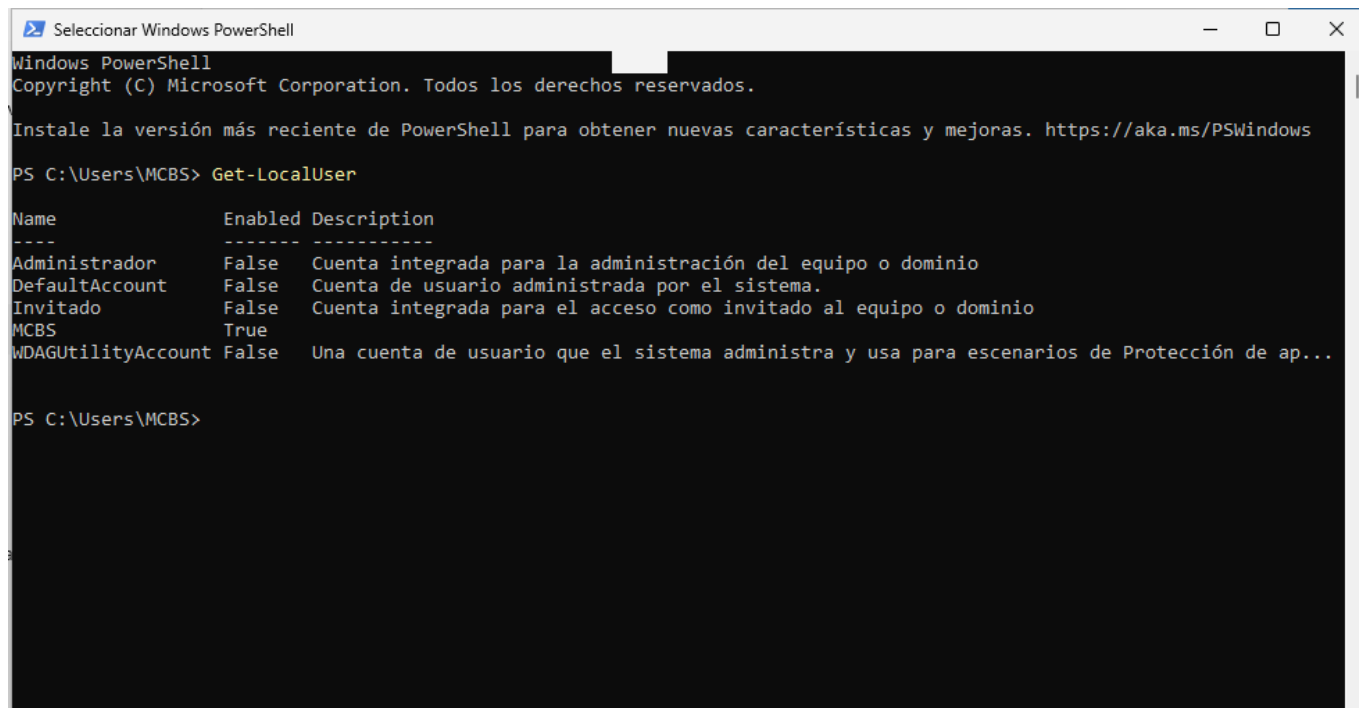
La primera forma de hacerlo es desde la interfaz gráfica, poniendo “lusrmgr.msc” en la ventana de Windows + R:





Otra forma es ir a powershell y usar los siguientes comandos para ver los usuarios y grupos:

```
Get-LocalUser
```



```

Selecionar Windows PowerShell
Windows PowerShell
Copyright (C) Microsoft Corporation. Todos los derechos reservados.

Instale la versión más reciente de PowerShell para obtener nuevas características y mejoras. https://aka.ms/PSWindows

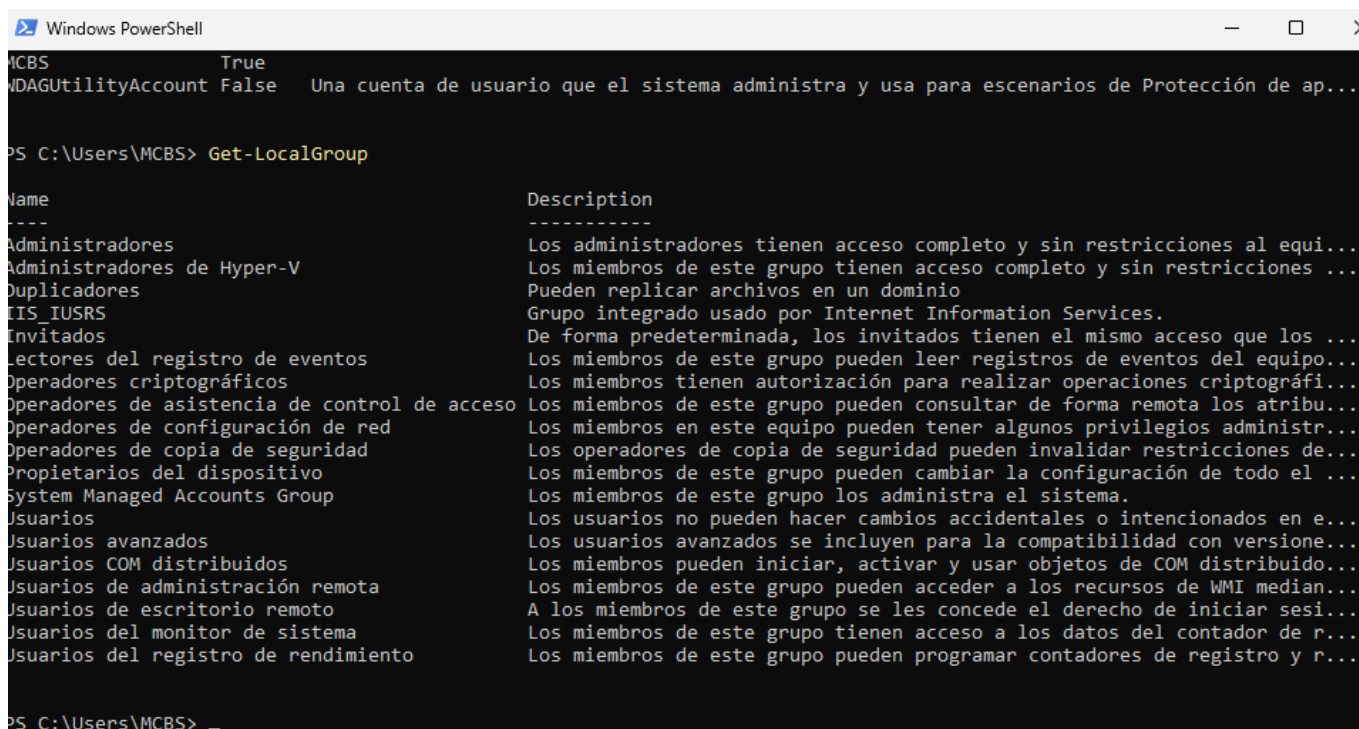
PS C:\Users\MCBS> Get-LocalUser

Name                Enabled Description
----                -
Administrador        False  Cuenta integrada para la administración del equipo o dominio
DefaultAccount       False  Cuenta de usuario administrada por el sistema.
Invitado             False  Cuenta integrada para el acceso como invitado al equipo o dominio
MCBS                 True   Cuenta de usuario que el sistema administra y usa para escenarios de Protección de ap...
WDAGUtilityAccount   False  Una cuenta de usuario que el sistema administra y usa para escenarios de Protección de ap...

PS C:\Users\MCBS>

```

Get-LocalGroup



```

Windows PowerShell
MCBS                 True
WDAGUtilityAccount   False  Una cuenta de usuario que el sistema administra y usa para escenarios de Protección de ap...

PS C:\Users\MCBS> Get-LocalGroup

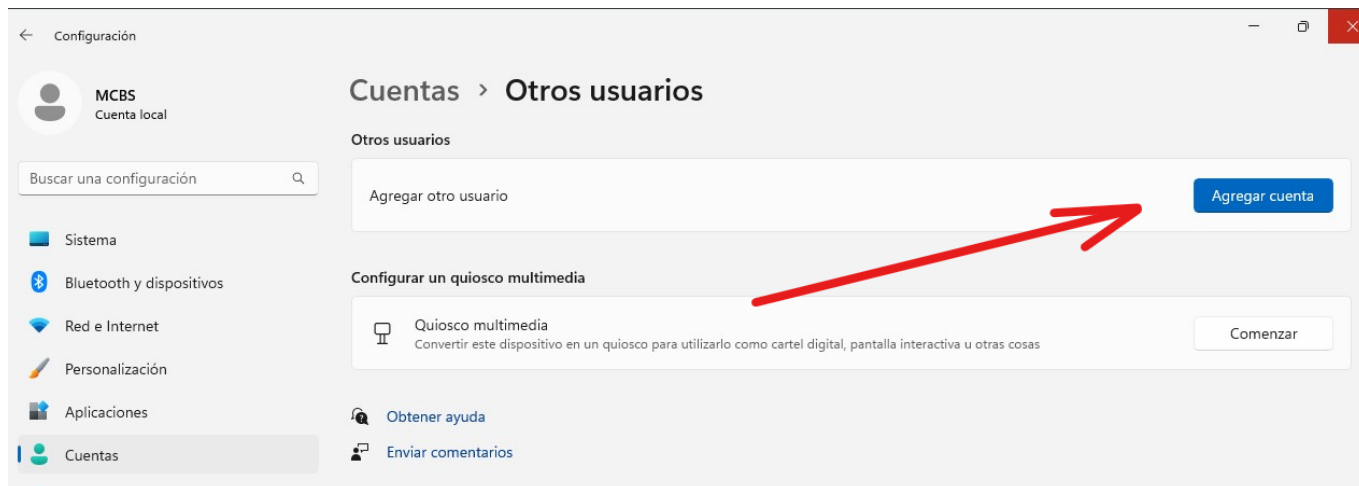
Name                Description
----                -
Administradores      Los administradores tienen acceso completo y sin restricciones al equi...
Administradores de Hyper-V Los miembros de este grupo tienen acceso completo y sin restricciones ...
Duplicadores         Pueden replicar archivos en un dominio
IIS_IUSRS            Grupo integrado usado por Internet Information Services.
Invitados            De forma predeterminada, los invitados tienen el mismo acceso que los ...
Lectores del registro de eventos Los miembros de este grupo pueden leer registros de eventos del equipo...
Operadores criptográficos Los miembros tienen autorización para realizar operaciones criptográfi...
Operadores de asistencia de control de acceso Los miembros de este grupo pueden consultar de forma remota los atribu...
Operadores de configuración de red Los miembros en este equipo pueden tener algunos privilegios administr...
Operadores de copia de seguridad Los operadores de copia de seguridad pueden invalidar restricciones de...
Propietarios del dispositivo Los miembros de este grupo pueden cambiar la configuración de todo el ...
System Managed Accounts Group Los miembros de este grupo los administra el sistema.
Usuarios             Los usuarios no pueden hacer cambios accidentales o intencionados en e...
Usuarios avanzados   Los usuarios avanzados se incluyen para la compatibilidad con versione...
Usuarios COM distribuidos Los miembros pueden iniciar, activar y usar objetos de COM distribuido...
Usuarios de administración remota Los miembros de este grupo pueden acceder a los recursos de WMI median...
Usuarios de escritorio remoto A los miembros de este grupo se les concede el derecho de iniciar sesi...
Usuarios del monitor de sistema Los miembros de este grupo tienen acceso a los datos del contador de r...
Usuarios del registro de rendimiento Los miembros de este grupo pueden programar contadores de registro y r...

PS C:\Users\MCBS>

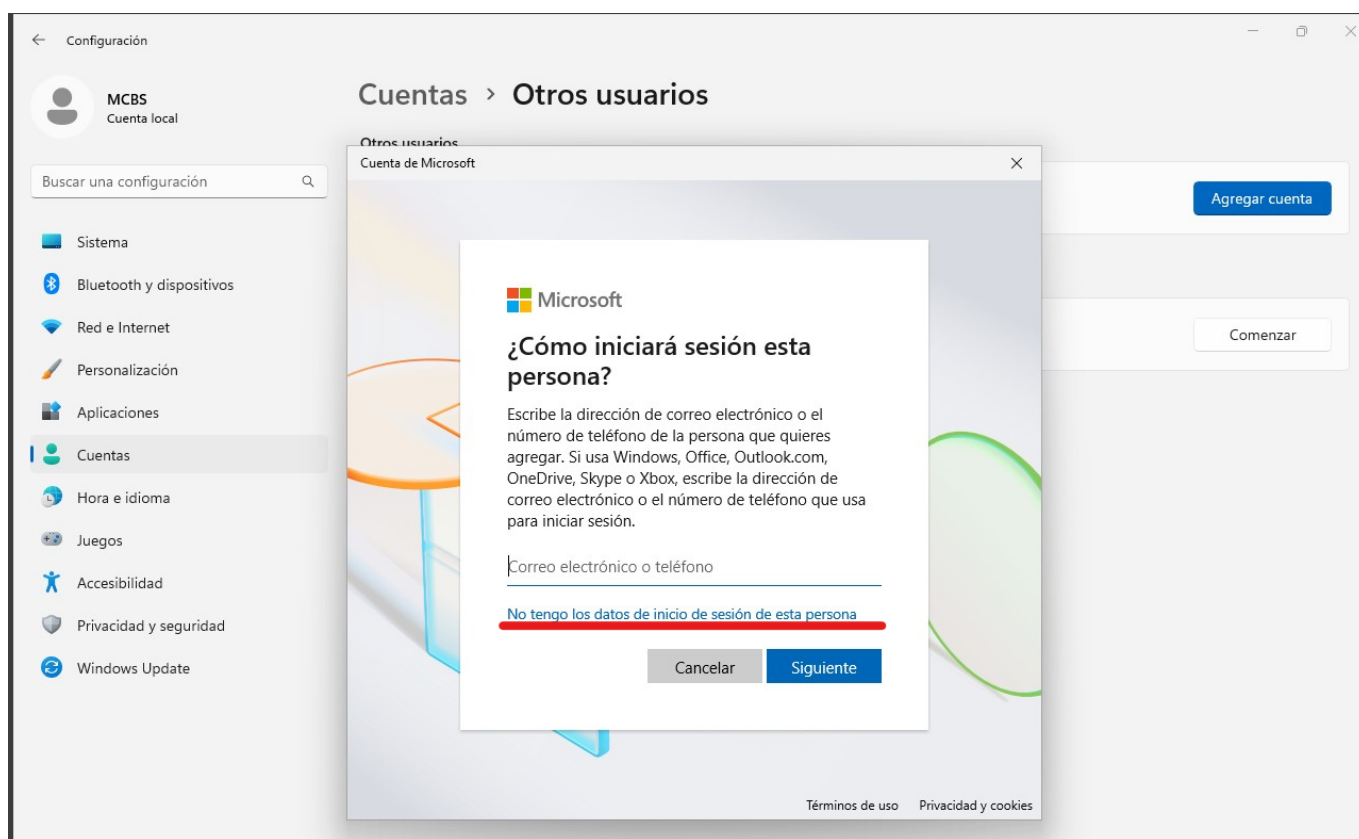
```

Crea un usuario del grupo usuario de 2 formas distintas

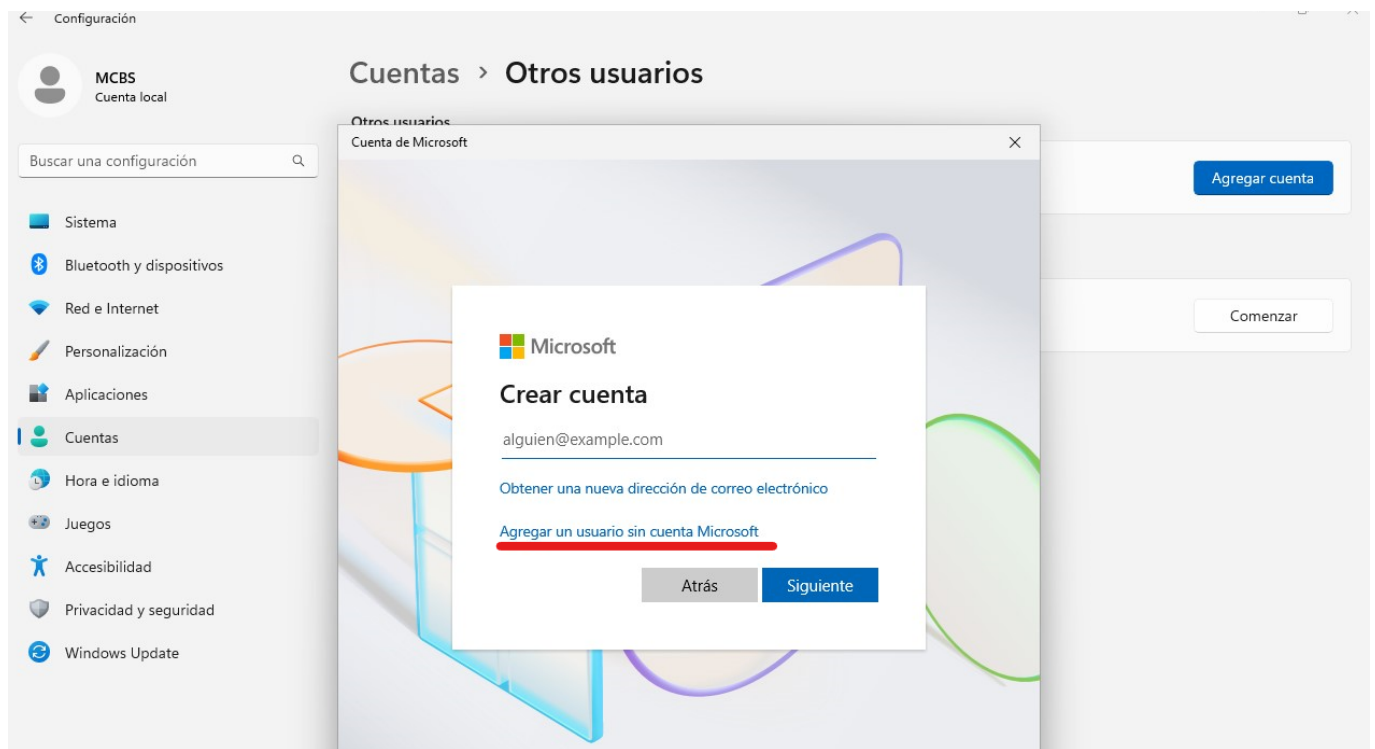
El grupo Usuario es el que se asigna por defecto a un usuario, podemos crear una nueva cuenta de este grupo de varias formas, por un lado se puede hacer desde interfaz gráfica yendo a Configuración/Cuentas/Otros Usuarios y pulsando en agregar cuenta:



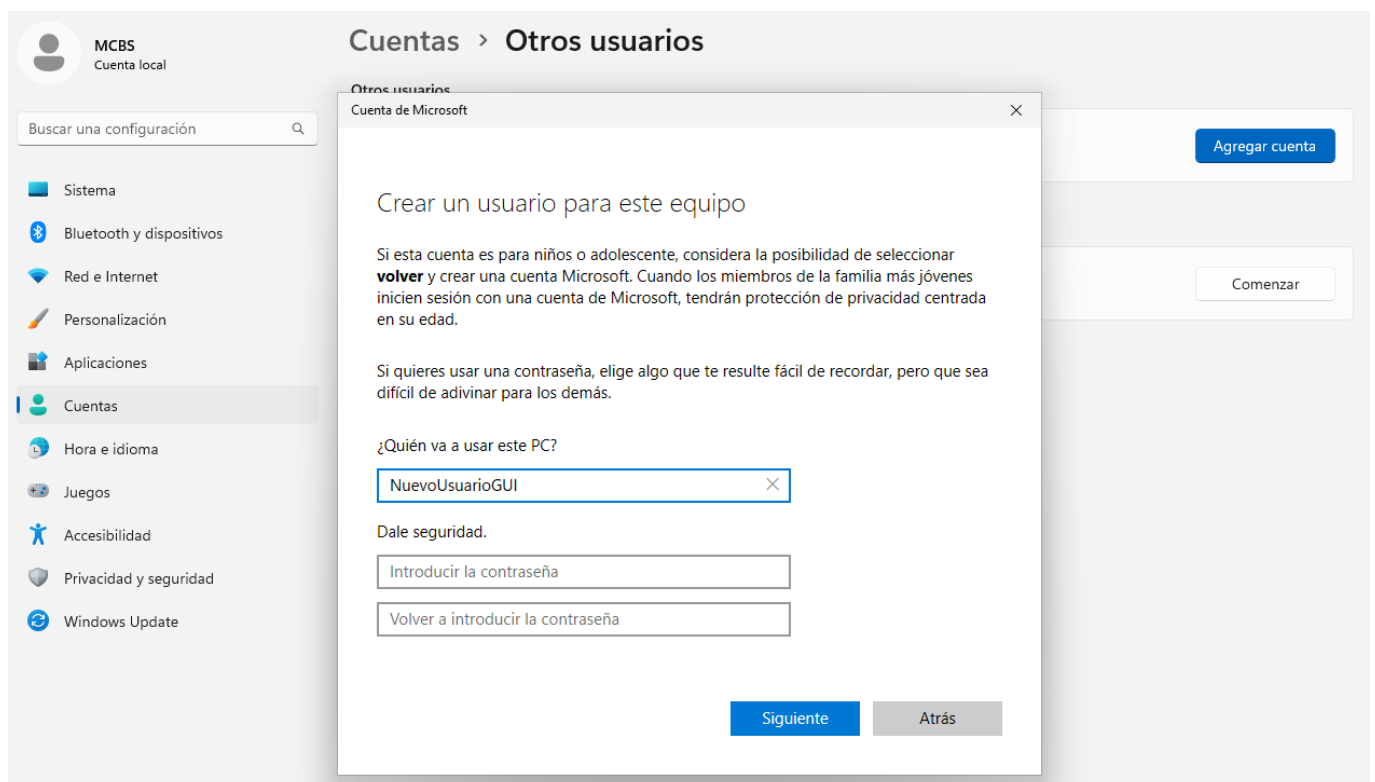
Tras eso, en la ventana que saldrá debemos pulsar en “No tengo los datos de inicio de sesión de esta persona”.



Y en la siguiente ventana presionar en agregar usuario sin cuenta microsoft:



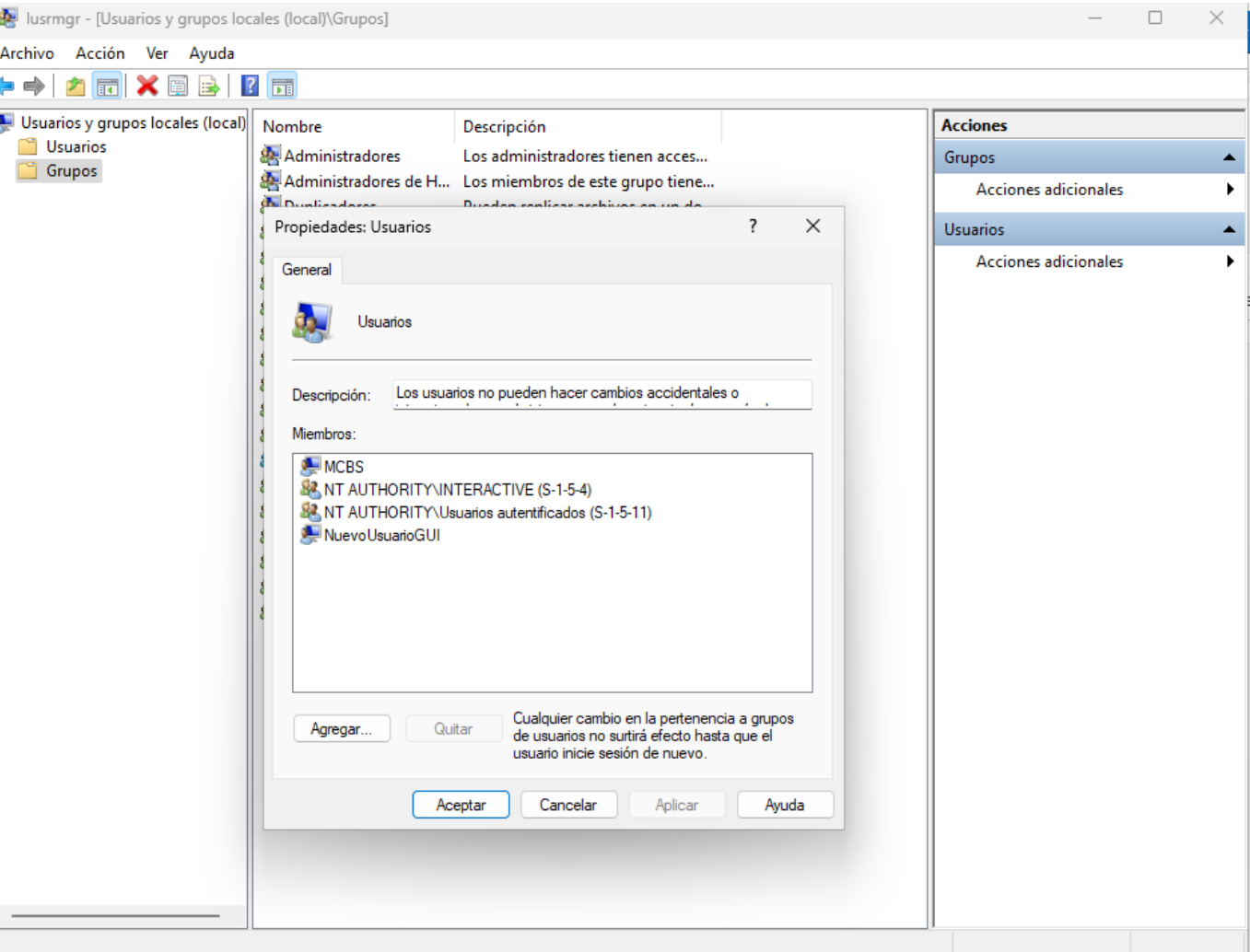
Tras eso nos permitirá crear un nuevo usuario:



Una vez creado el usuario lo podemos ver en Cuentas/OtrosUsuarios:



Desde Usuarios y Grupos locales podemos observar que el usuario en cuestión se ha añadido de forma automática al grupo Usuarios:



From:

<https://www.knoppia.net/> - **Knoppia**

Permanent link:

https://www.knoppia.net/doku.php?id=master_cs:fortificacion:p7&rev=1743513758

Last update: **2025/04/01 13:22**

