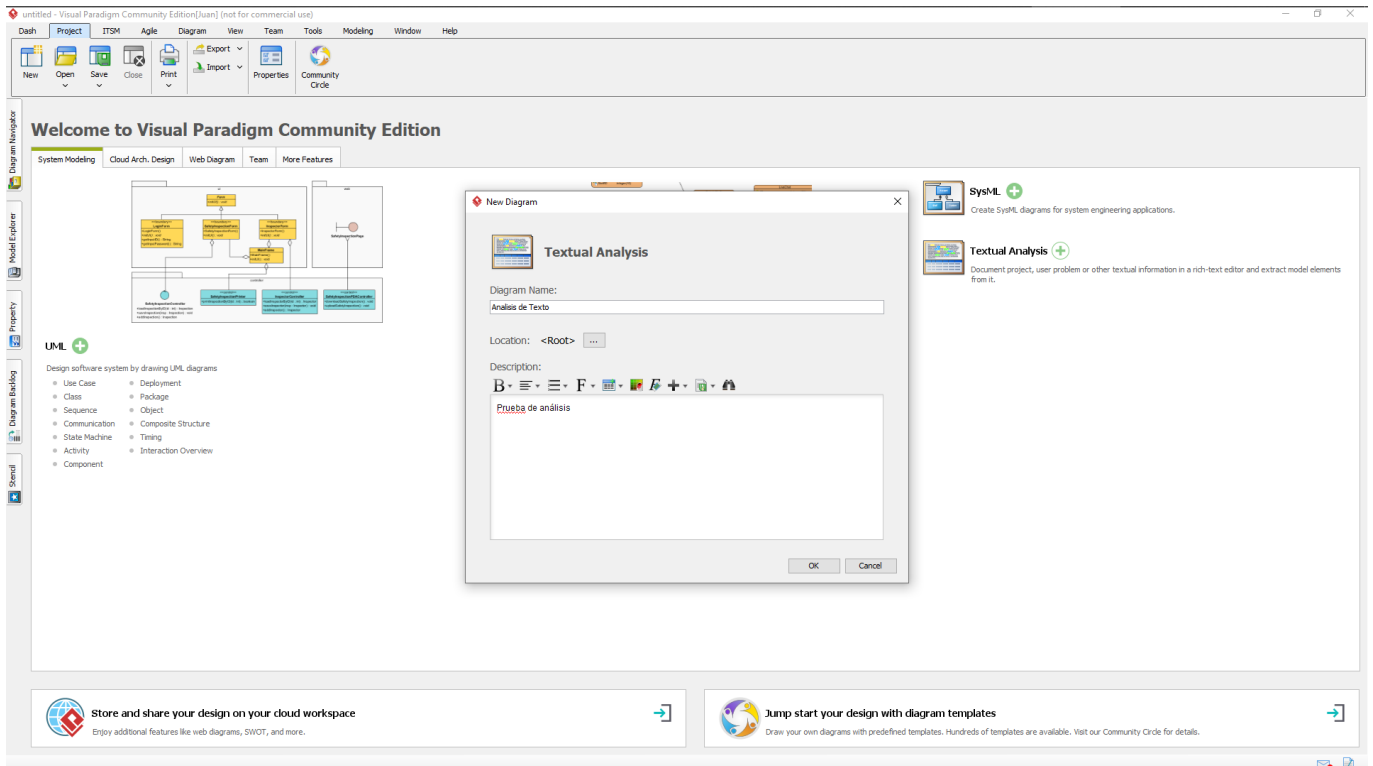
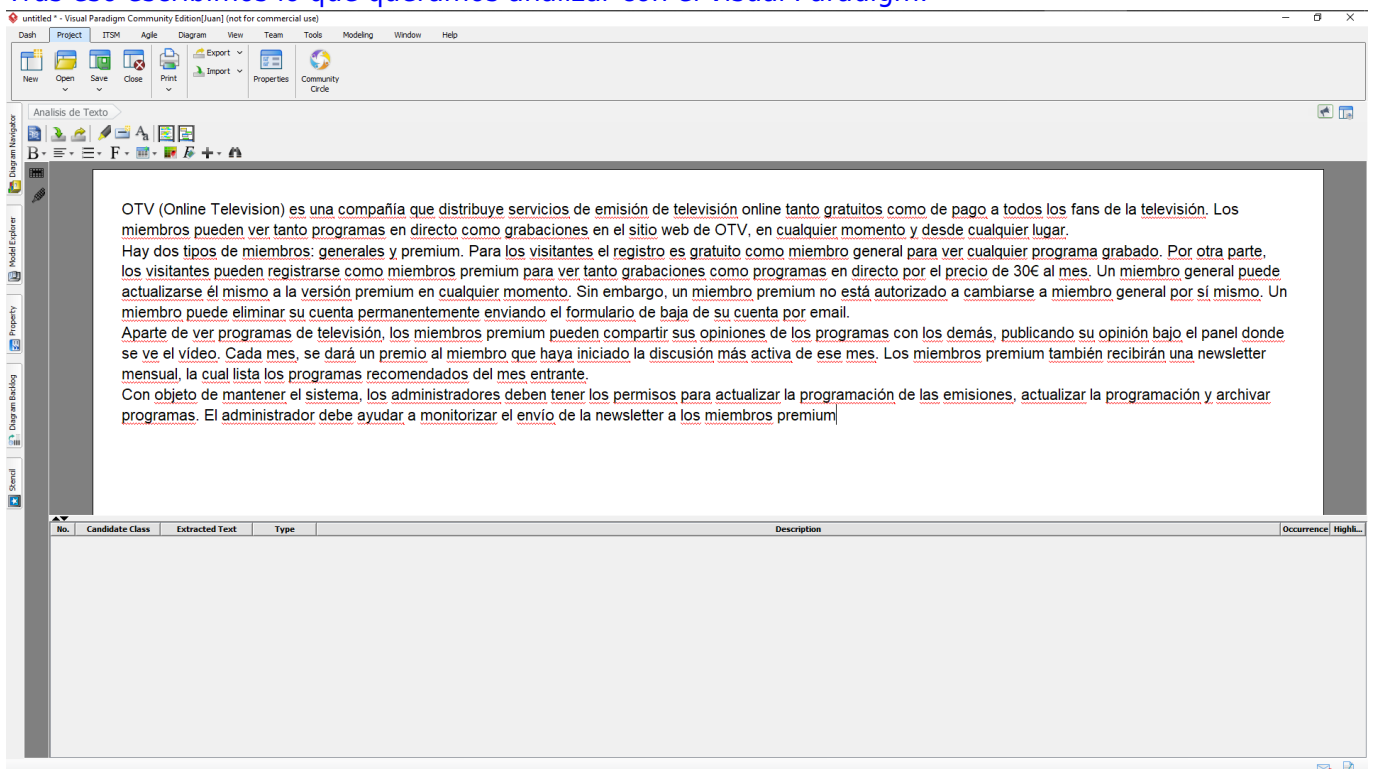


Visual Paradigm

Primero en la pestaña que hay a la izquierda llamada Diagram Navigator seleccionamos Textual Analysis y creamos un nuevo análisis Textual:

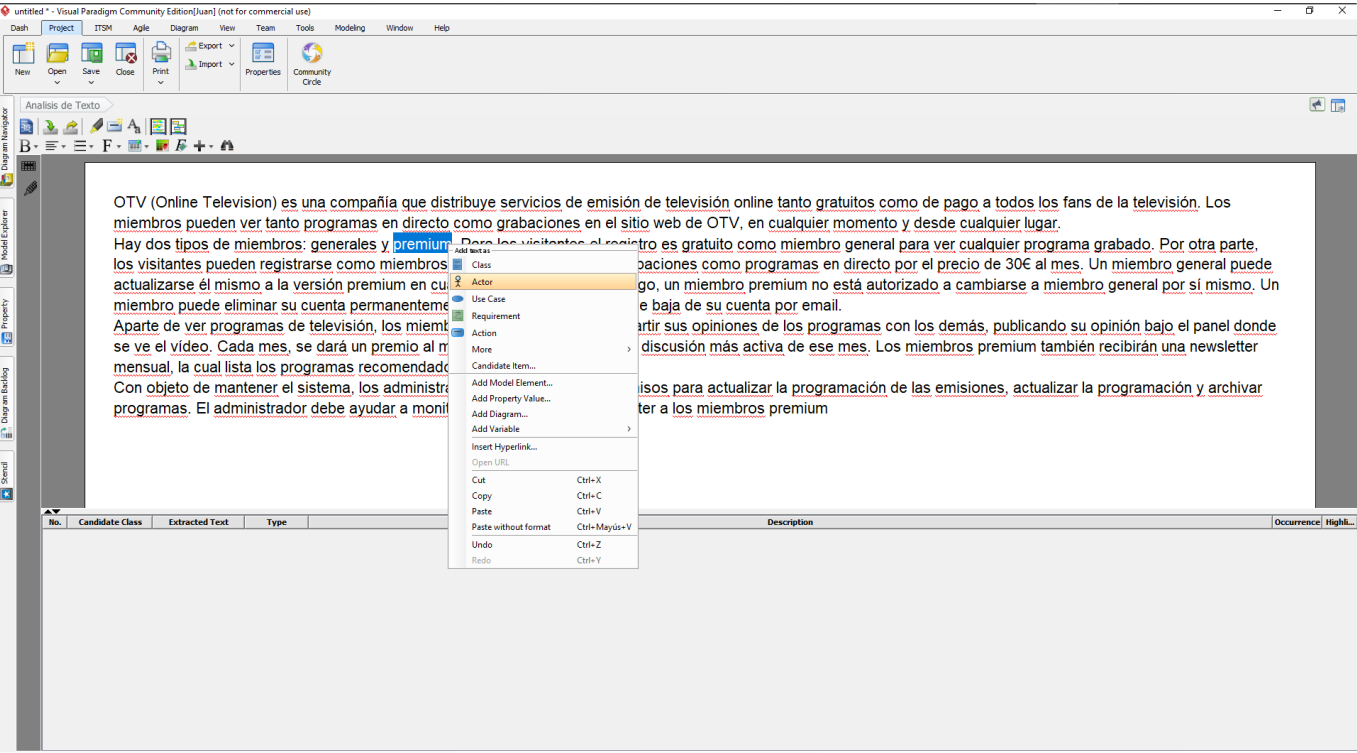


Tras eso escribimos lo que queramos analizar con el visual Paradigm:

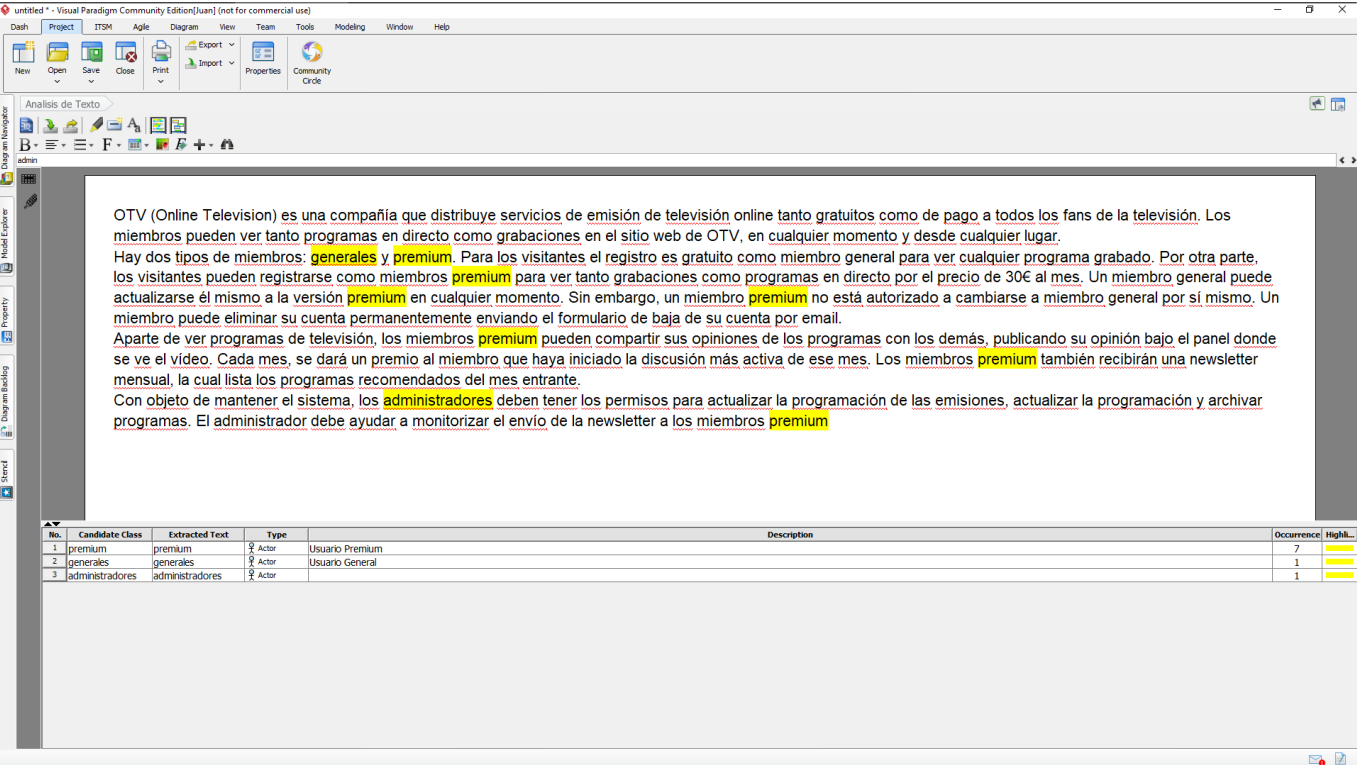


Actores

Tras eso seleccionamos loas actores, hacemos click derecho y lo identificamos como actor:



Tras eso seleccionará automáticamente todas las menciones que hayan a los actores marcados:



Casos de Uso

Procedemos de la misma forma que con actores, pero en este caso los marcamos como Use Case:

untitled - Visual Paradigm Community Edition

DashProjectITSMAgileDiagramViewTeamToolsModelingWindowHelp

NewOpenSaveClosePrintImportPropertiesCommunity Circle

Analisis de Texto

Diagram Navigator

Model Explorer

Property

Diagram Backlog

Store

OTV (Online Television) es una compañía que distribuye servicios de emisión de televisión online tanto gratuitos como de pago a todos los fans de la televisión. Los miembros pueden ver tanto programas en directo como grabaciones en el sitio web de OTV, en cualquier momento y desde cualquier lugar. Hay dos tipos de miembros: **generales** y **premium**. Para los visitantes el registro es gratuito como miembro general para ver cualquier programa grabado. Por otra parte, los visitantes pueden registrarse para ver tanto grabaciones como programas en directo por el precio de 30€ al mes. Un miembro general puede actualizarse el mismo a la versión premium en cualquier momento. Sin embargo, un miembro premium no está autorizado a cambiarse a miembro general por sí mismo. Un miembro premium pueden compartir sus opiniones de los programas con los demás, publicando su opinión bajo el panel donde se ve el video. Cada mes, se da un premio al miembro que haya iniciado la discusión más activa de ese mes. Los miembros premium también recibirán una newsletter mensual, la cual lista los programas recomendados del mes entrante. Con objeto de mantener el sistema, los administradores deben tener los permisos para actualizar la programación de las emisiones, actualizar la programación y archivar programas. El administrador debe ayudar a monitorizar el envío de la newsletter a los miembros premium

No.	Candidate Class	Extracted Text	Type
1	premium	premium	Actor
2	generales	generales	Actor
3	administradores	administradores	Actor
4	Hacer Registro	registrarse	Use Case

Para diferenciarlos cambiaremos el color:

untitled - Visual Paradigm Community Edition

DashProjectITSMAgileDiagramViewTeamToolsModelingWindowHelp

NewOpenSaveClosePrintImportPropertiesCommunity Circle

Analisis de Texto

Diagram Navigator

Model Explorer

Property

Diagram Backlog

Store

OTV (Online Television) es una compañía que distribuye servicios de emisión de televisión online tanto gratuitos como de pago a todos los fans de la televisión. Los miembros pueden ver tanto programas en directo como grabaciones en el sitio web de OTV, en cualquier momento y desde cualquier lugar. Hay dos tipos de miembros: **generales** y **premium**. Para los visitantes el registro es gratuito como miembro general para ver cualquier programa grabado. Por otra parte, los visitantes pueden registrarse como miembros premium para ver tanto grabaciones como programas en directo por el precio de 30€ al mes. Un miembro general puede actualizarse el mismo a la versión premium en cualquier momento. Sin embargo, un miembro premium no está autorizado a cambiarse a miembro general por sí mismo. Un miembro premium pueden compartir sus opiniones de los programas con los demás, publicando su opinión bajo el panel donde se ve el video. Cada mes, se da un premio al miembro que haya iniciado la discusión más activa de ese mes. Los miembros premium también recibirán una newsletter mensual, la cual lista los programas recomendados del mes entrante. Con objeto de mantener el sistema, los administradores deben tener los permisos para actualizar la programación de las emisiones, actualizar la programación y archivar programas. El administrador debe ayudar a monitorizar el envío de la newsletter a los miembros premium

No.	Candidate Class	Extracted Text	Type
1	premium	premium	Actor
2	generales	generales	Actor
3	administradores	administradores	Actor
4	registrarse como miembros premium	registrarse como miembros premium	Use Case
5	registro	registro	Use Case

Last
update:
2023/10/16 09:43 ingenieria_de_requisitos:visualparadigm https://www.knoppia.net/doku.php?id=ingenieria_de_requisitos:visualparadigm&rev=1697449420

From:
<https://www.knoppia.net/> - **Knoppia**

Permanent link:
https://www.knoppia.net/doku.php?id=ingenieria_de_requisitos:visualparadigm&rev=1697449420

Last update: **2023/10/16 09:43**

