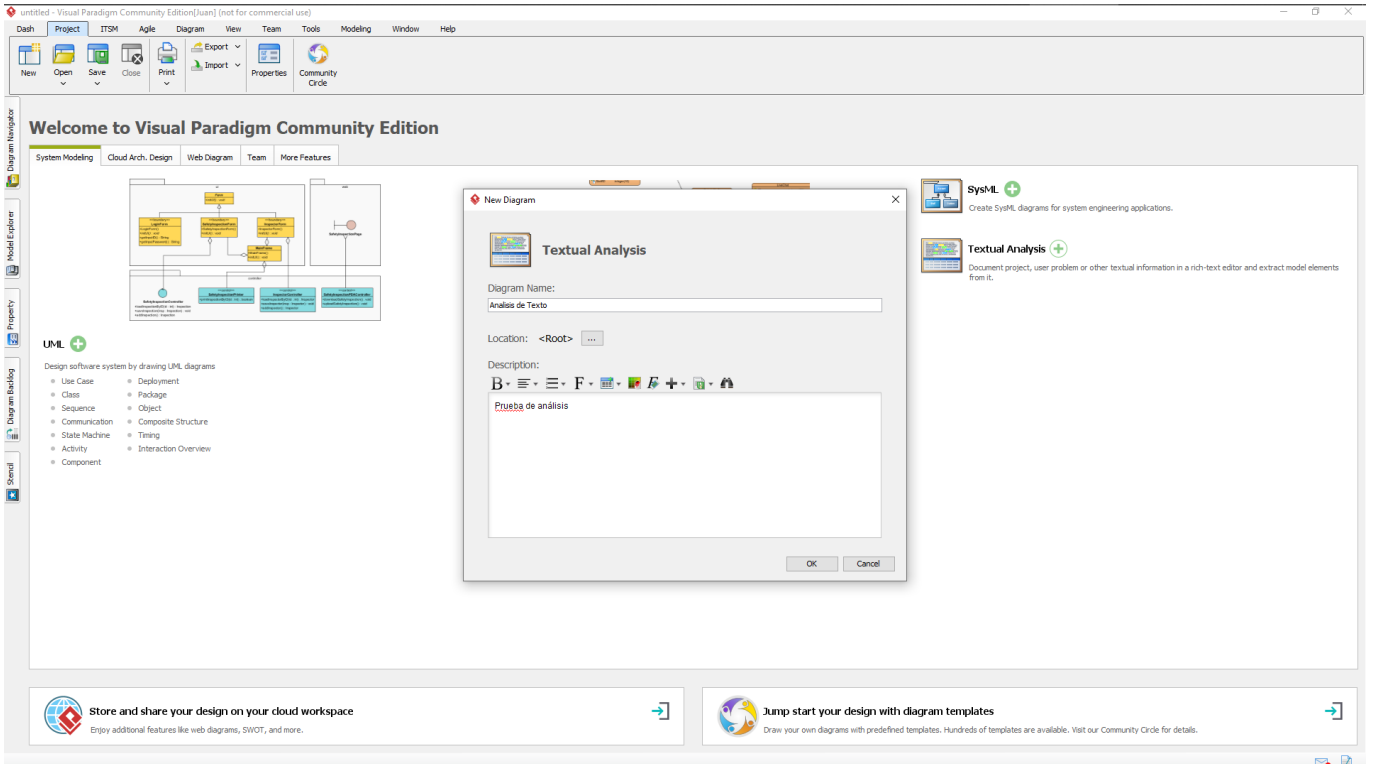
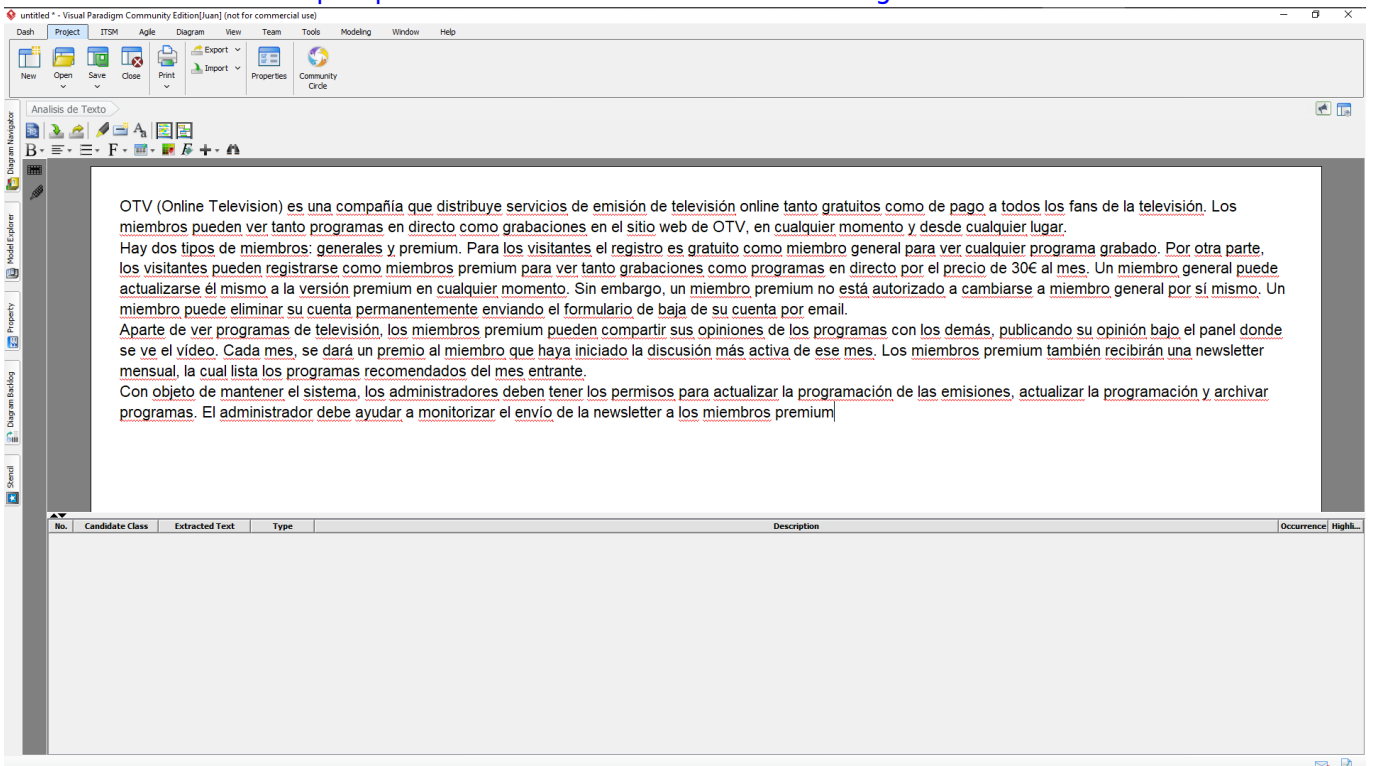


Visual Paradigm

Primero en la pestaña que hay a la izquierda llamada Diagram Navigator seleccionamos Textual Analysis y creamos un nuevo análisis Textual:

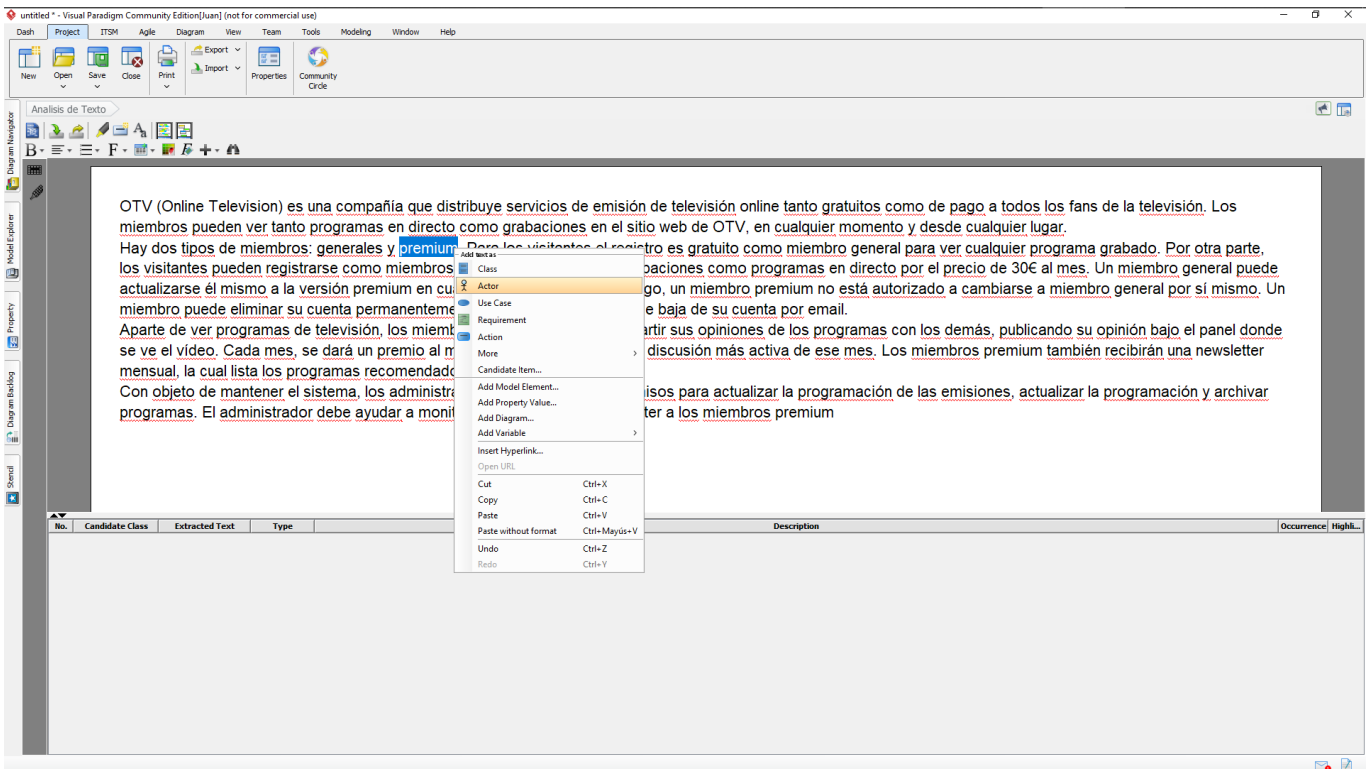


Tras eso escribimos lo que queremos analizar con el visual Paradigm:

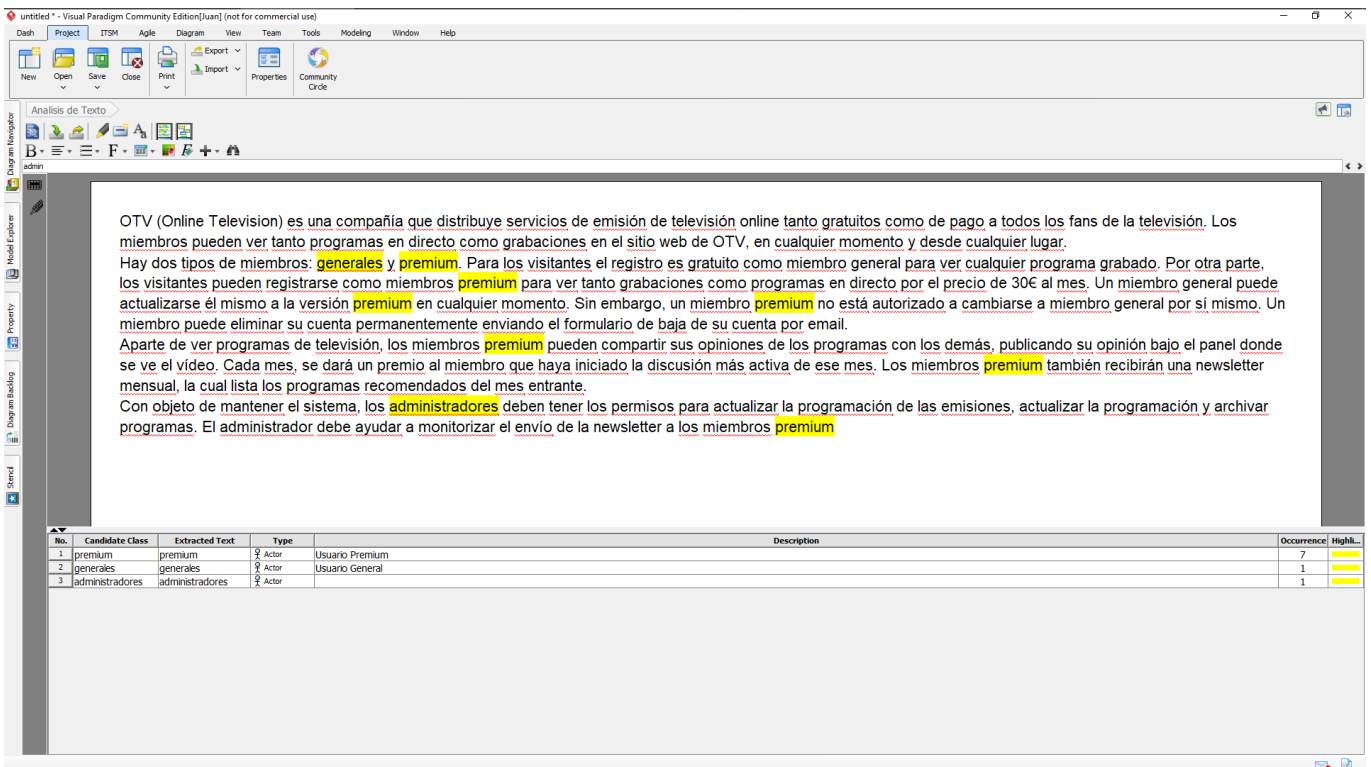


Actores

Tras eso seleccionamos los actores, hacemos click derecho y lo identificamos como actor:

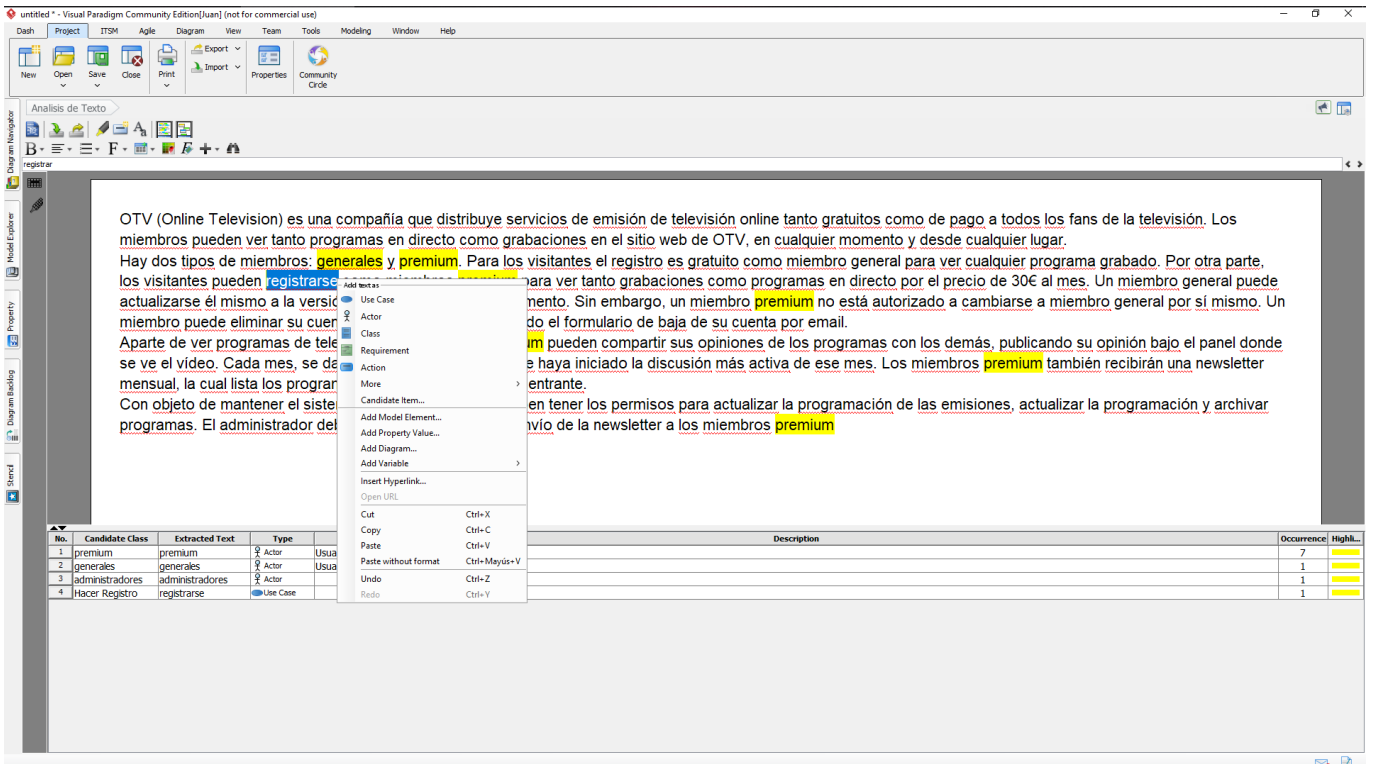


Tras eso seleccionará automáticamente todas las menciones que hayan a los actores marcados:

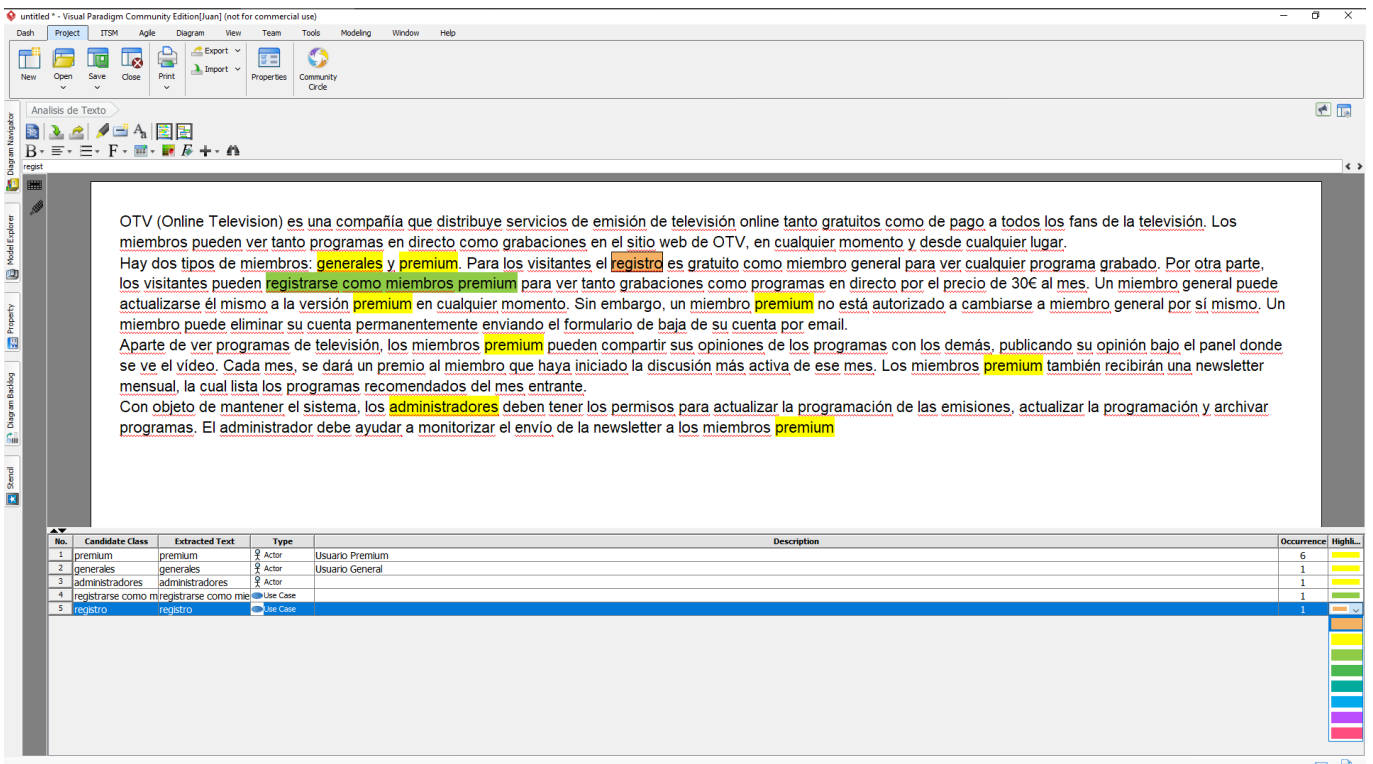


Casos de Uso

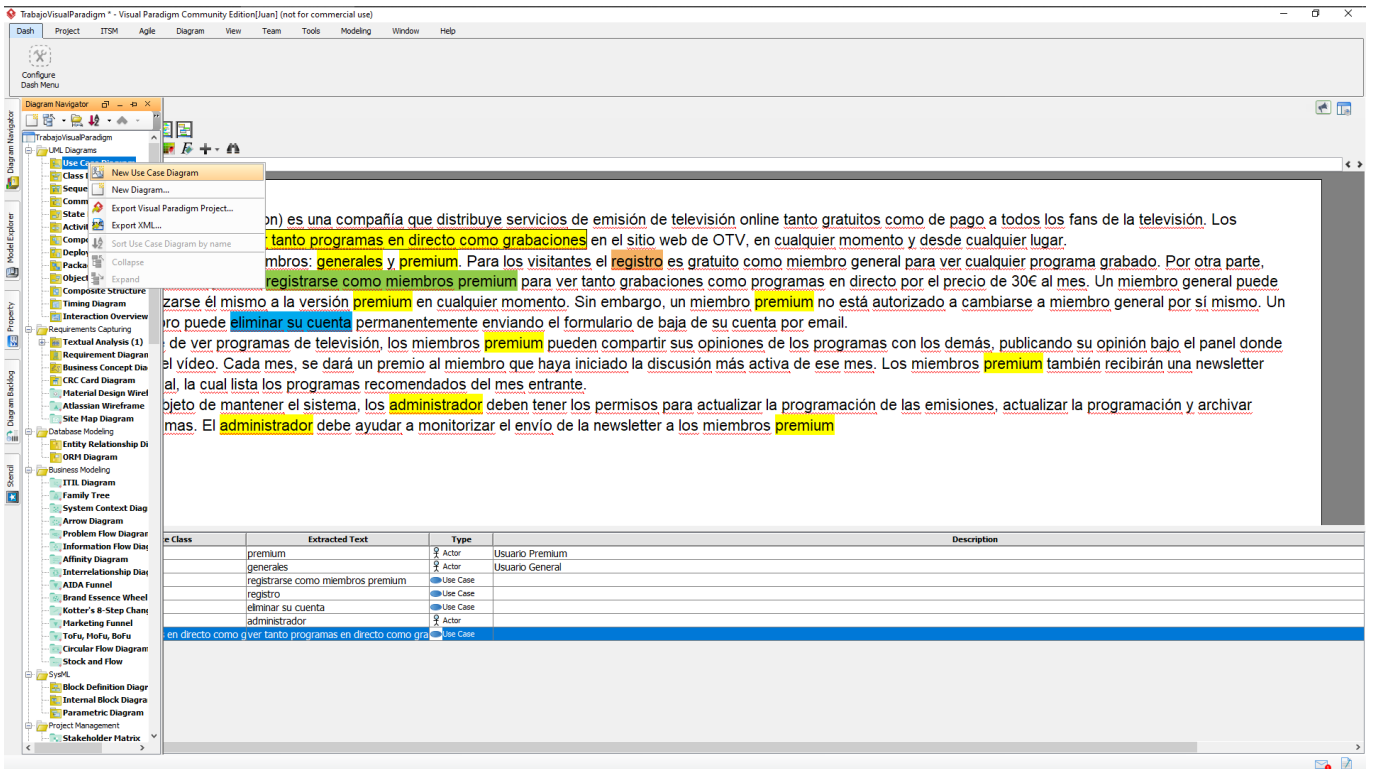
Procedemos de la misma forma que con actores, pero en este caso los marcamos como Use Case:



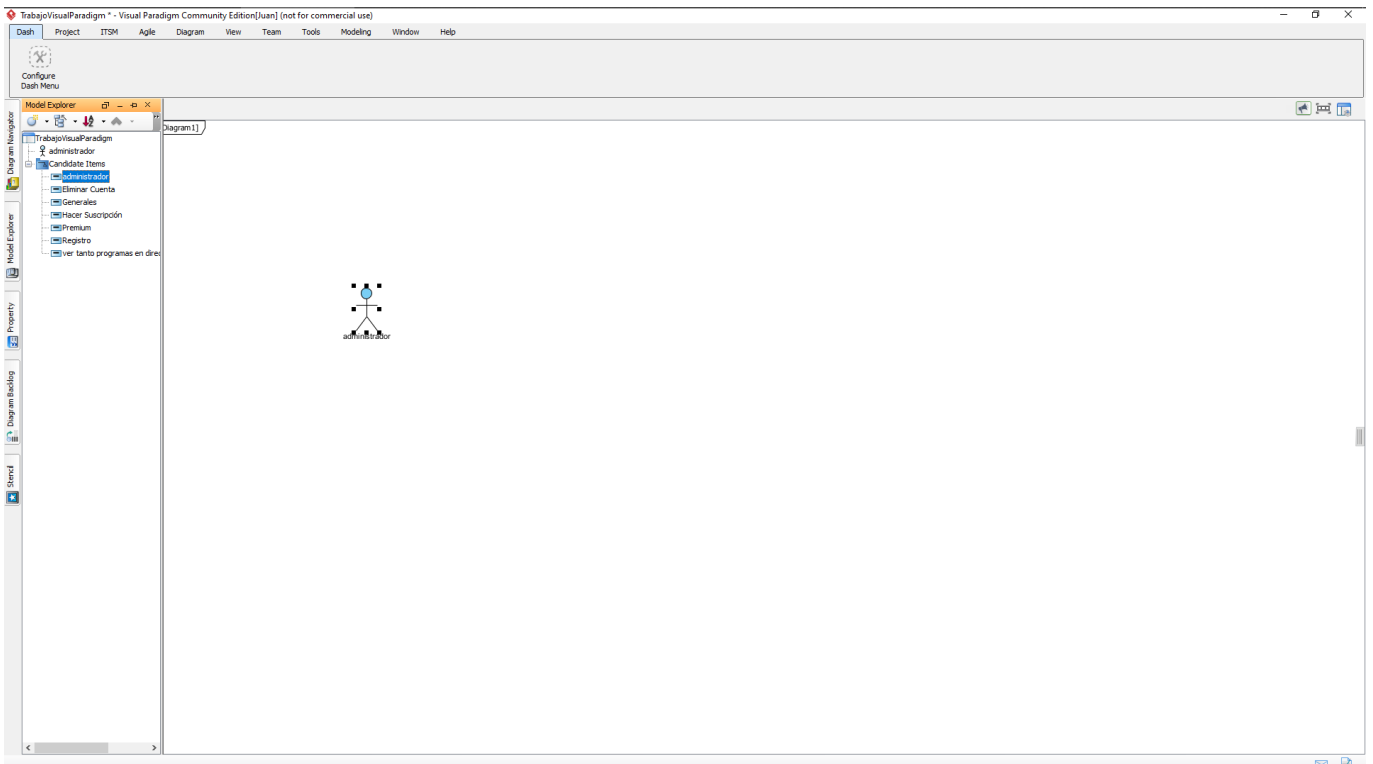
Para diferenciarlos cambiaremos el color:



Crear diagrama de casos de uso



Vamos a Model Explorer y arrastramos y soltamos los actores y caso de uso:



From:

<http://knoppia.net/> - **Knoppia**

Permanent link:

http://knoppia.net/doku.php?id=ingenieria_de_requisitos:visualparadigm

Last update: **2023/10/16 10:18**

