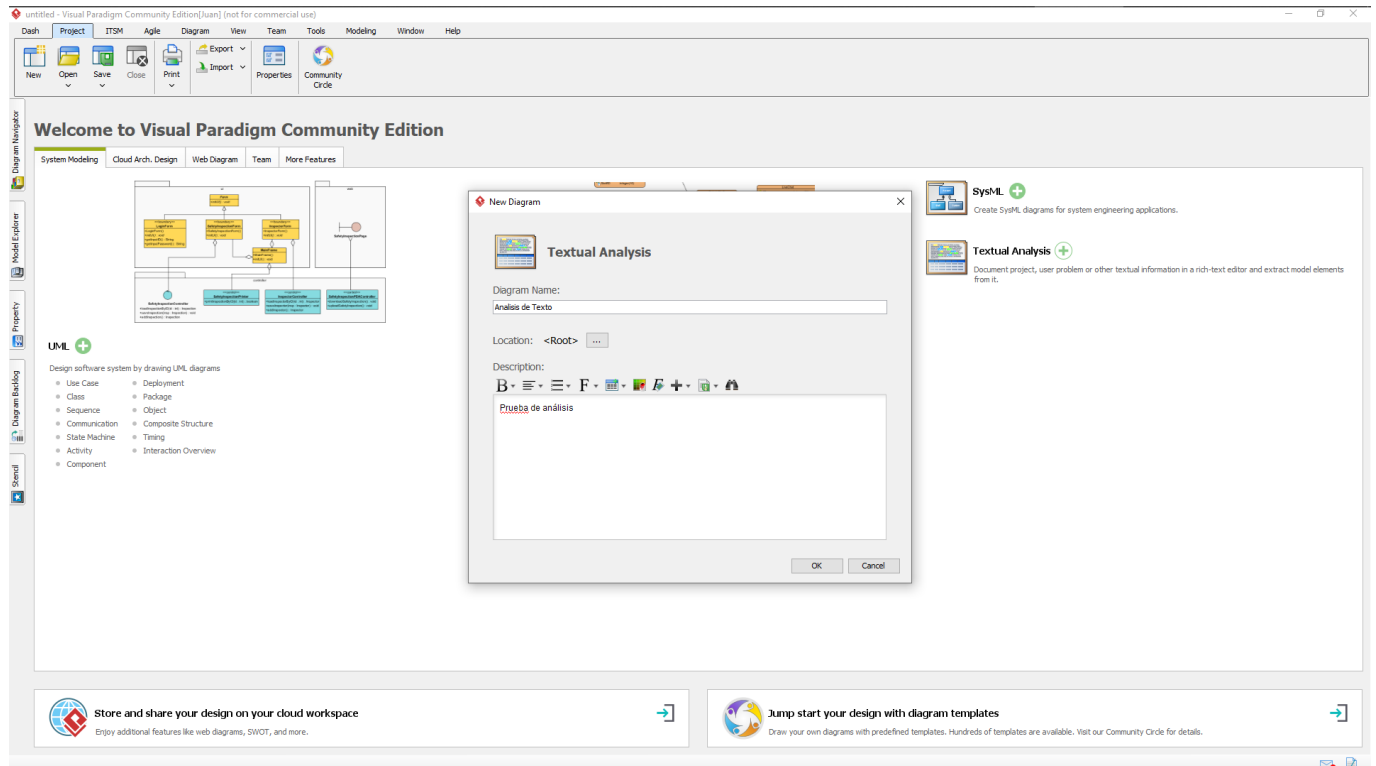
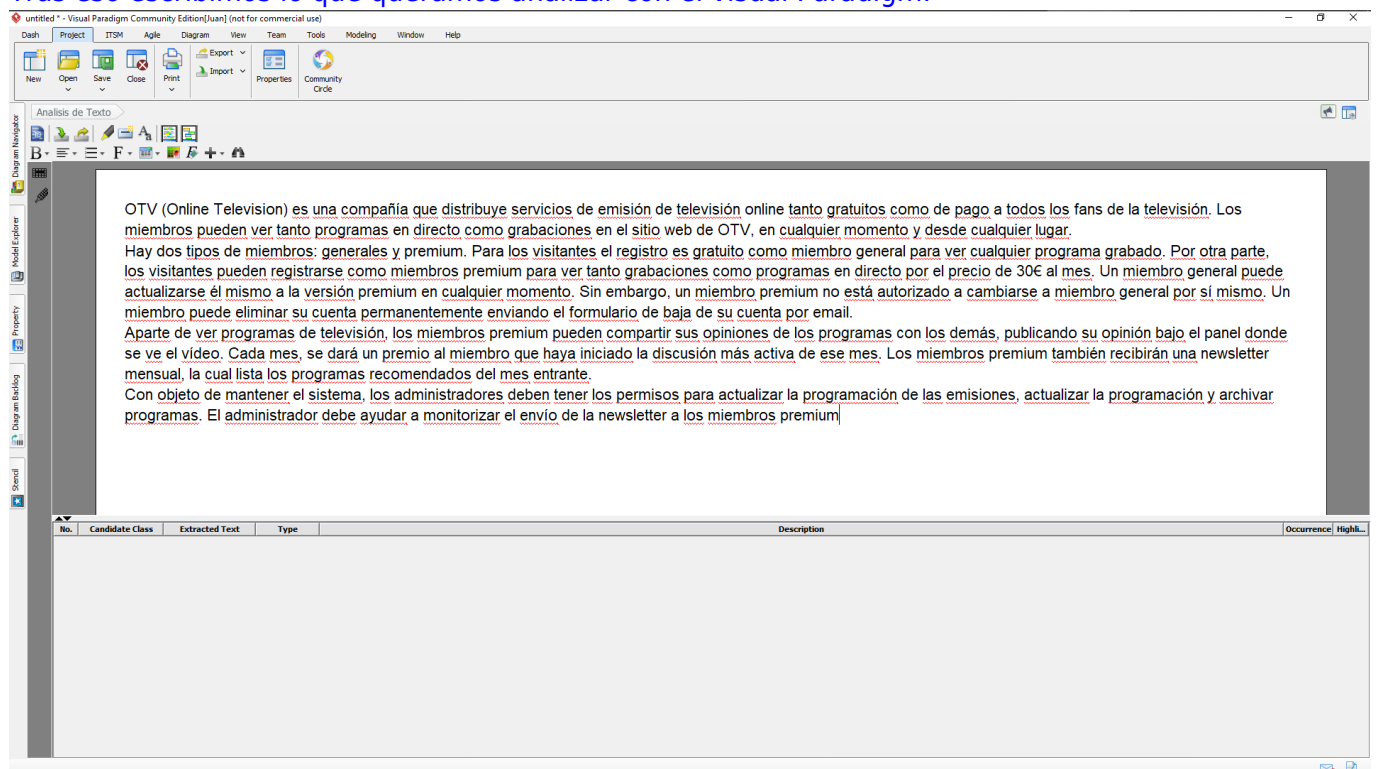


# Visual Paradigm

Primero en la pestaña que hay a la izquierda llamada Diagram Navigator seleccionamos Textual Analysis y creamos un nuevo análisis Textual:

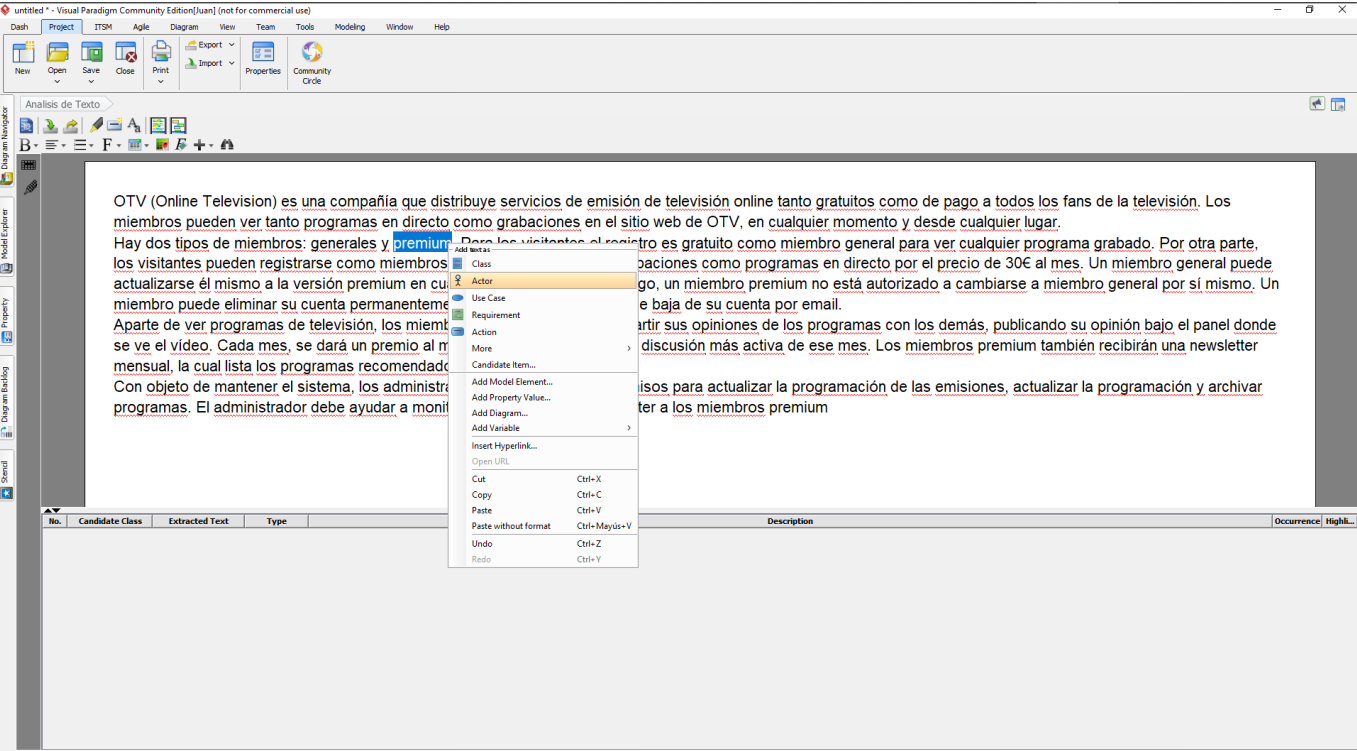


Tras eso escribimos lo que queramos analizar con el visual Paradigm:

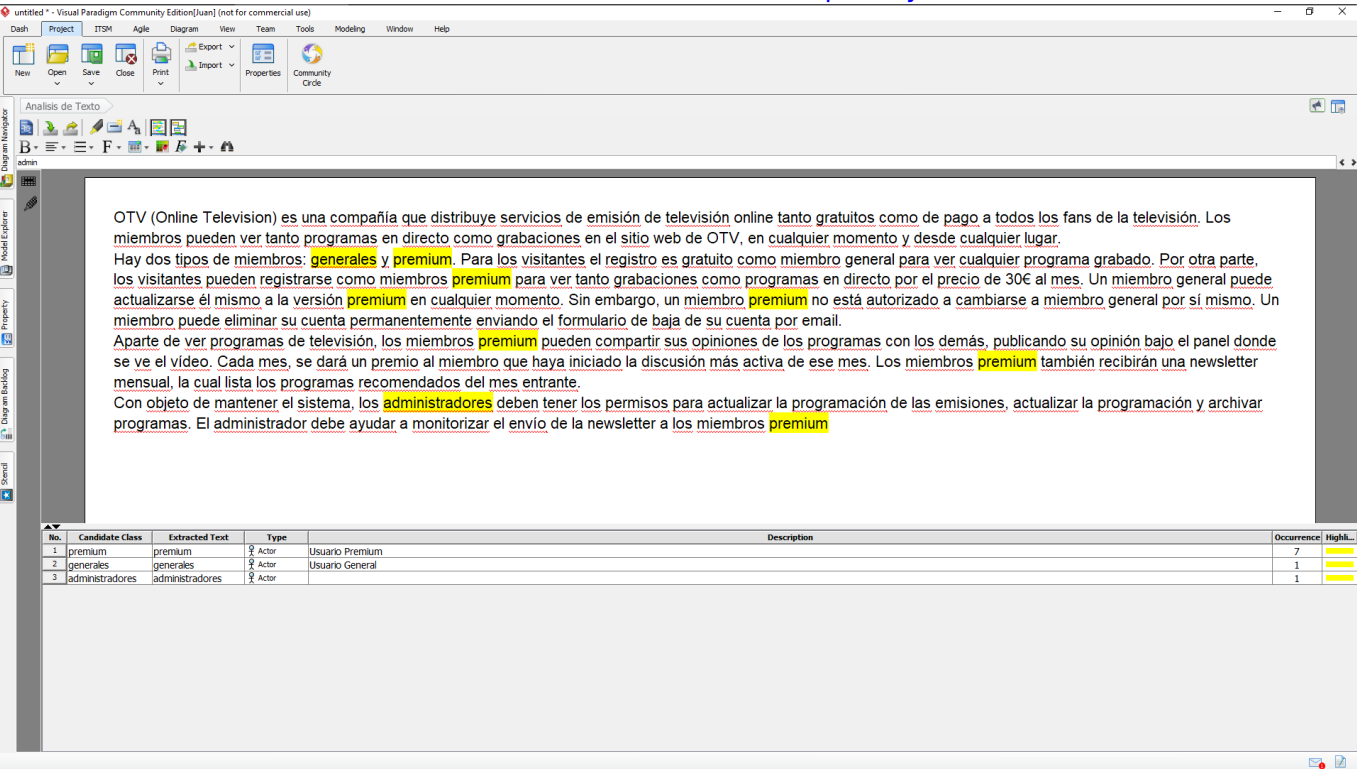


# Actores

Tras eso seleccionamos loas actores, hacemos click derecho y lo identificamos como actor:

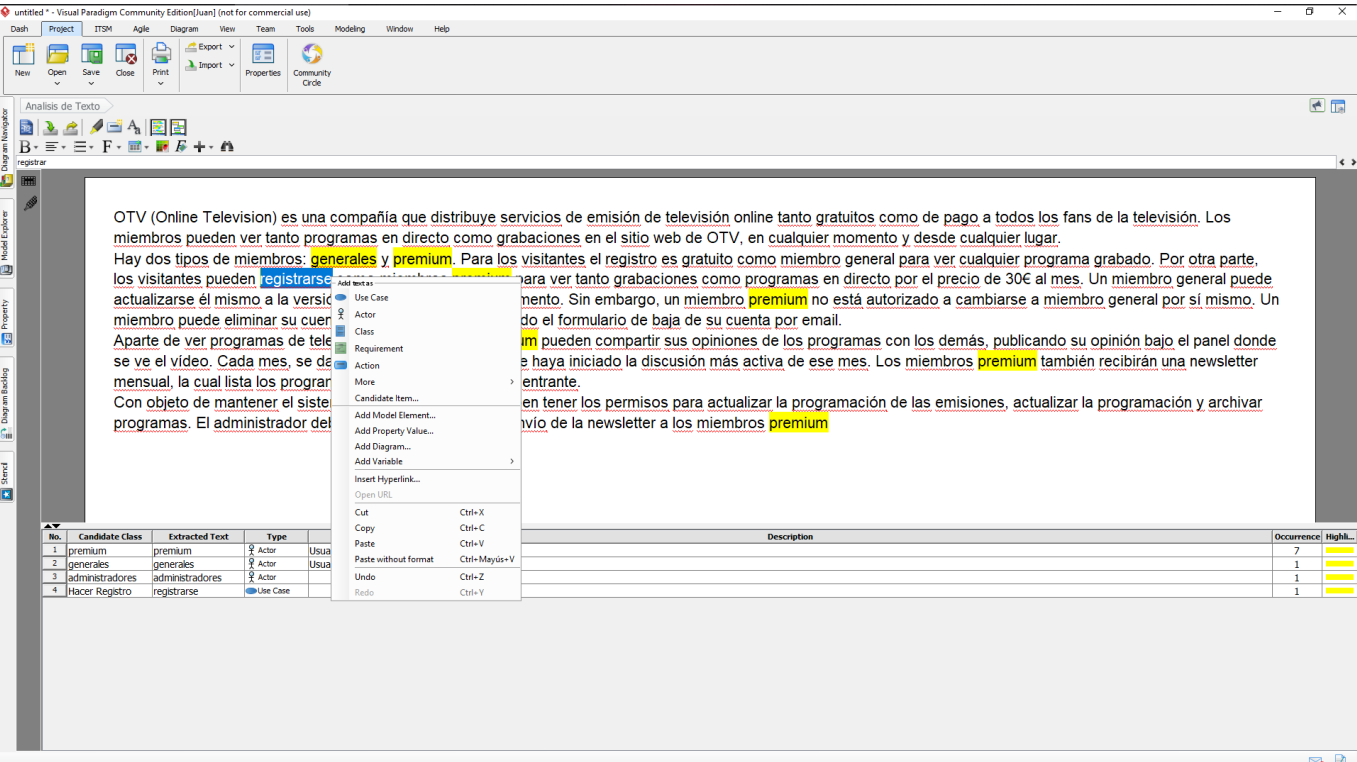


Tras eso seleccionará automáticamente todas las menciones que hayan a los actores marcados:

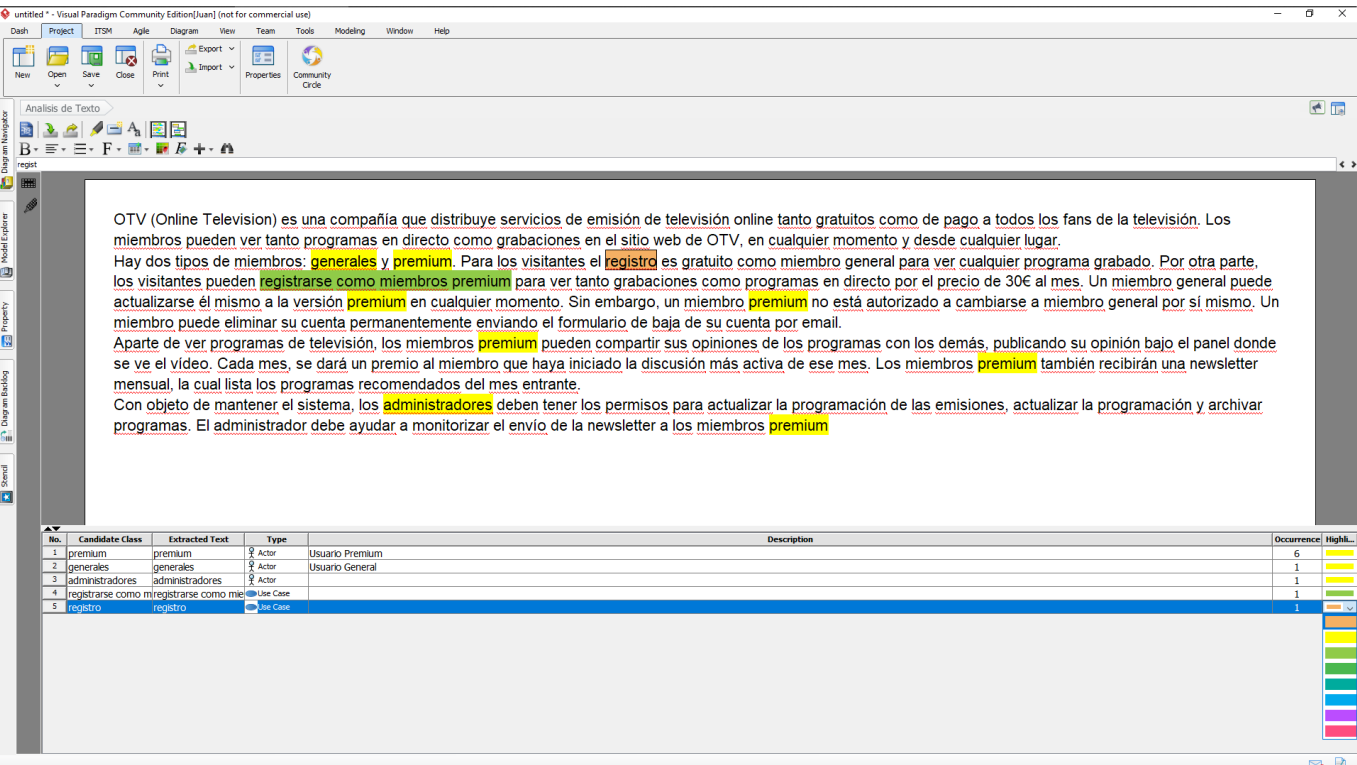


# Casos de Uso

Procedemos de la misma forma que con actores, pero en este caso los marcamos como Use Case:

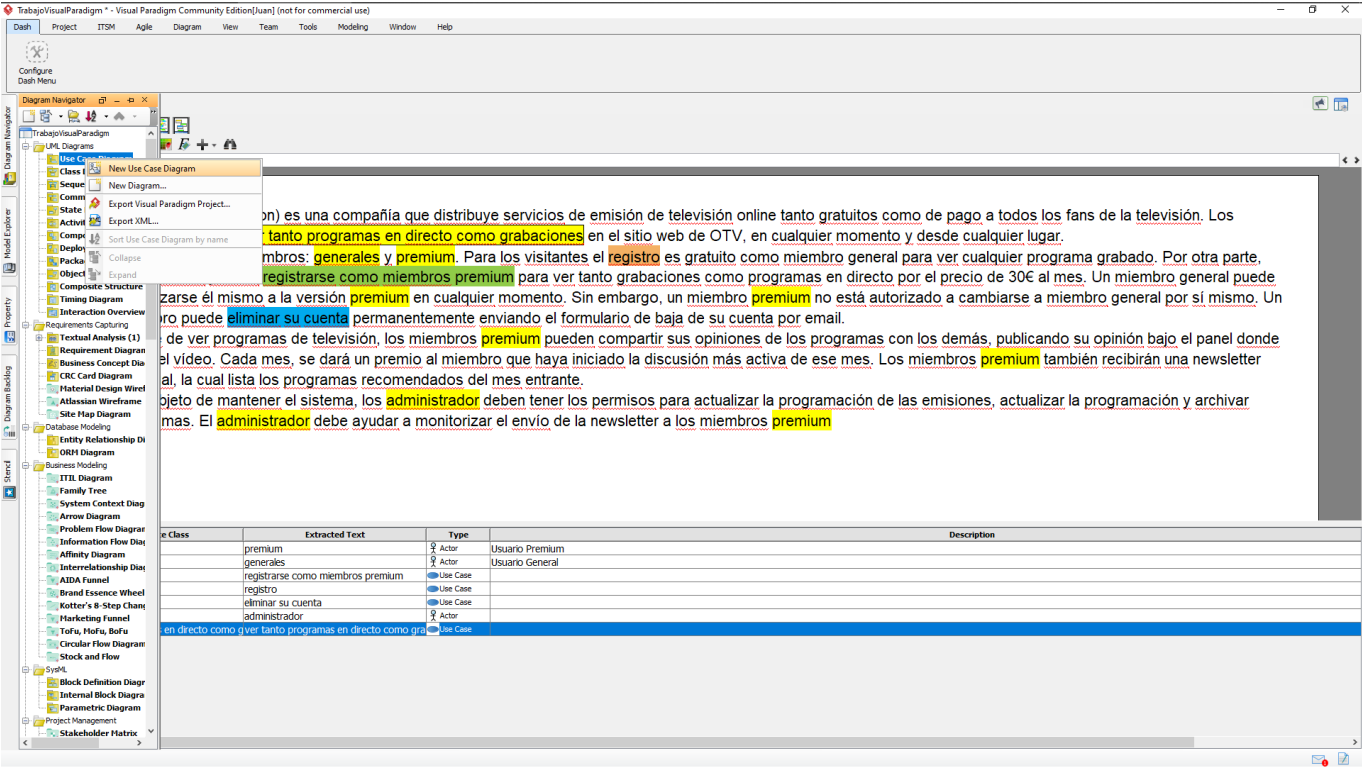


Para diferenciarlos cambiaremos el color:



Crear diagrama de casos de uso:

Last update: 2023/10/16 09:59 ingenieria\_de\_requisitos:visualparadigm [http://www.knoppia.net/doku.php?id=ingenieria\\_de\\_requisitos:visualparadigm&rev=1697450381](http://www.knoppia.net/doku.php?id=ingenieria_de_requisitos:visualparadigm&rev=1697450381)



From: <http://www.knoppia.net/> - **Knoppia**

Permanent link:  
[http://www.knoppia.net/doku.php?id=ingenieria\\_de\\_requisitos:visualparadigm&rev=1697450381](http://www.knoppia.net/doku.php?id=ingenieria_de_requisitos:visualparadigm&rev=1697450381)

Last update: **2023/10/16 09:59**

