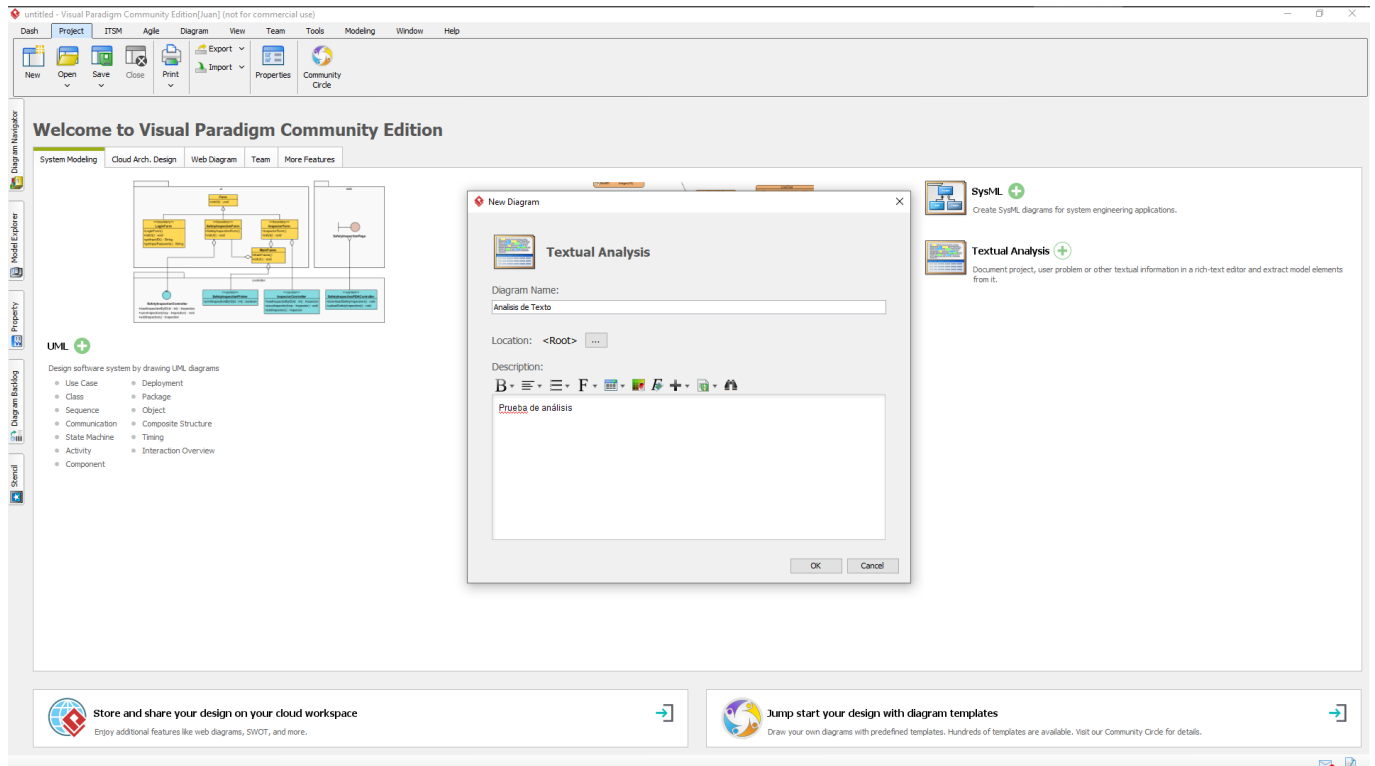
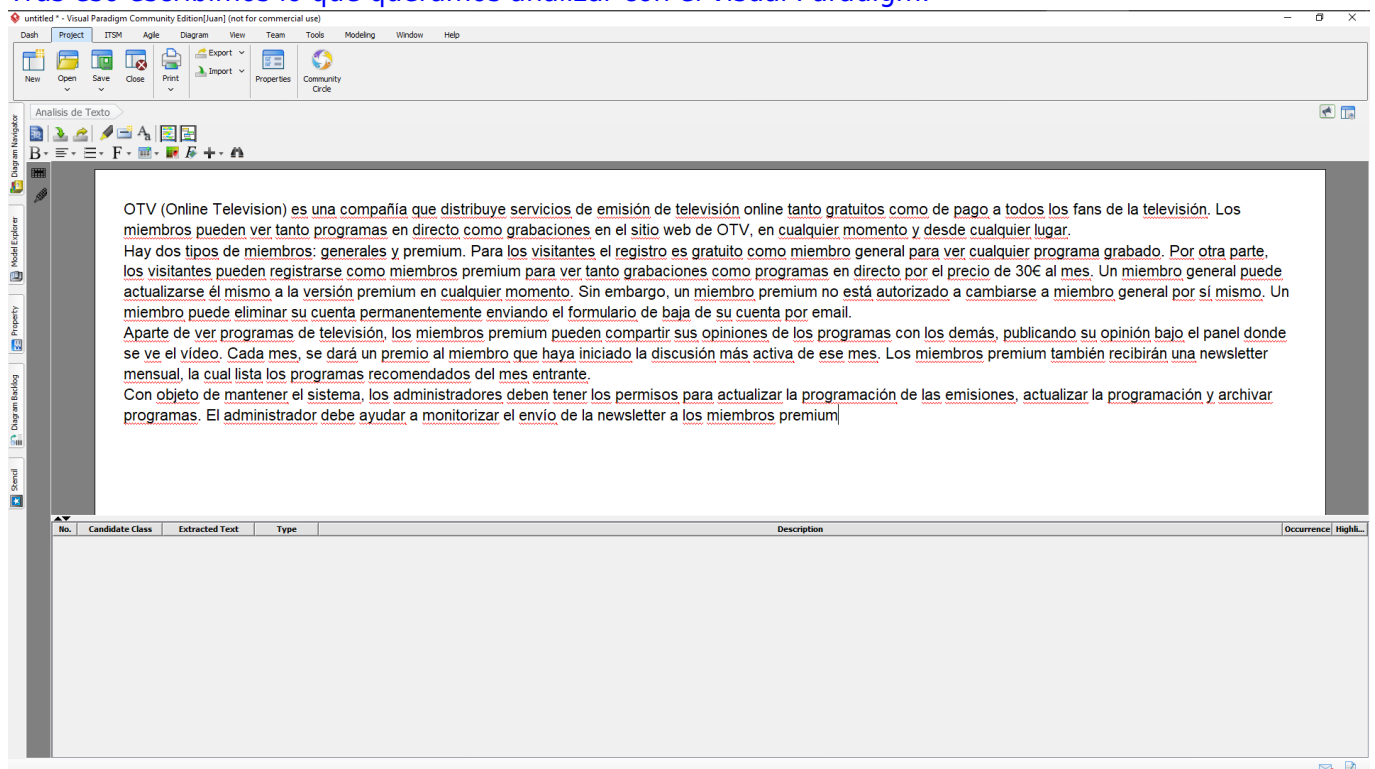


# Visual Paradigm

Primero en la pestaña que hay a la izquierda llamada Diagram Navigator seleccionamos Textual Analysis y creamos un nuevo análisis Textual:

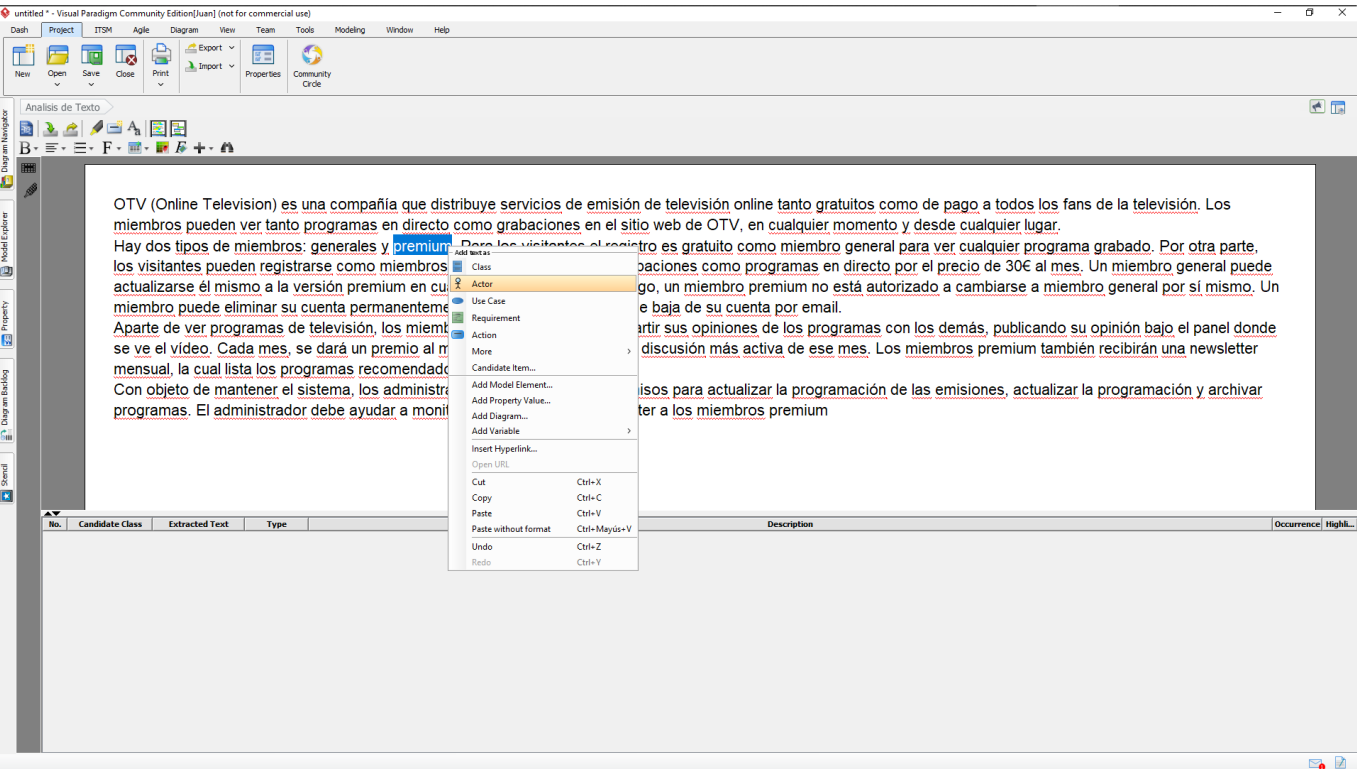


Tras eso escribimos lo que queramos analizar con el visual Paradigm:

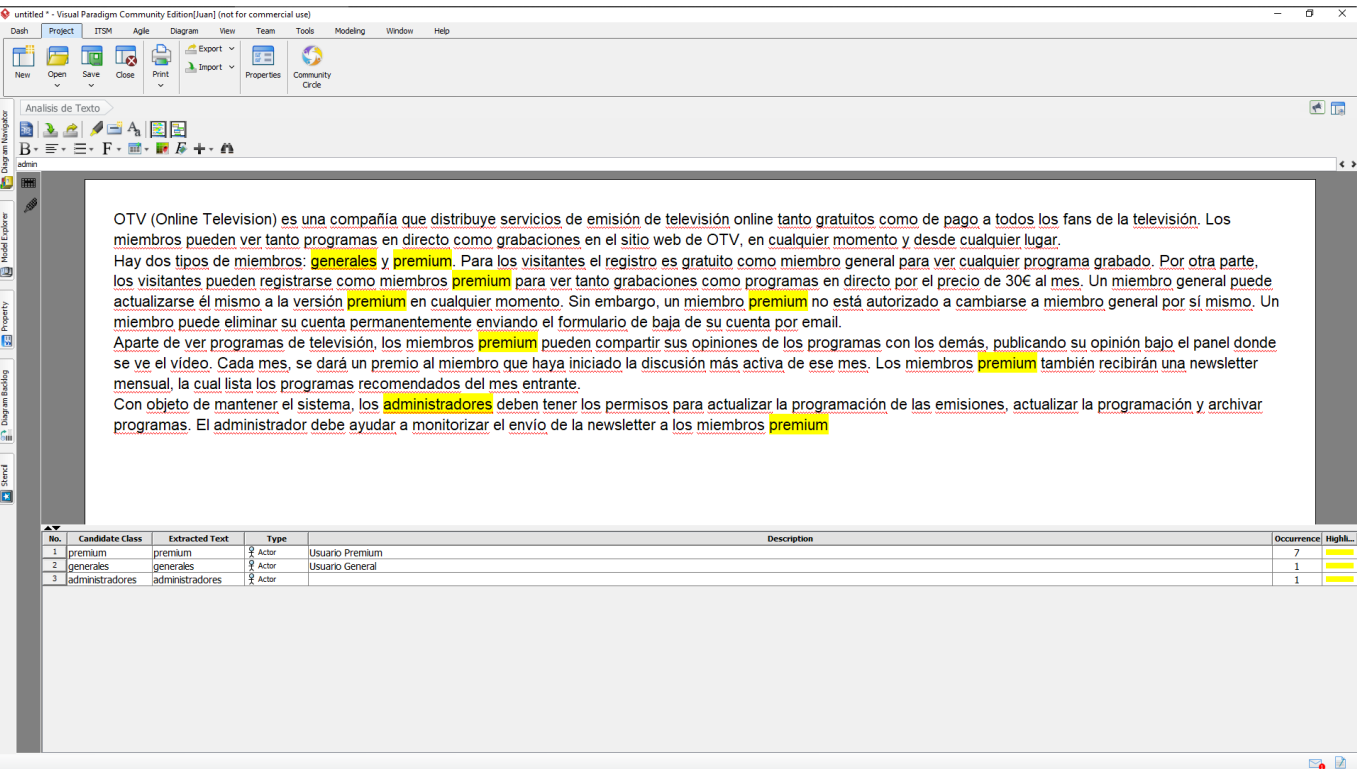


# Actores

Tras eso seleccionamos loas actores, hacemos click derecho y lo identificamos como actor:

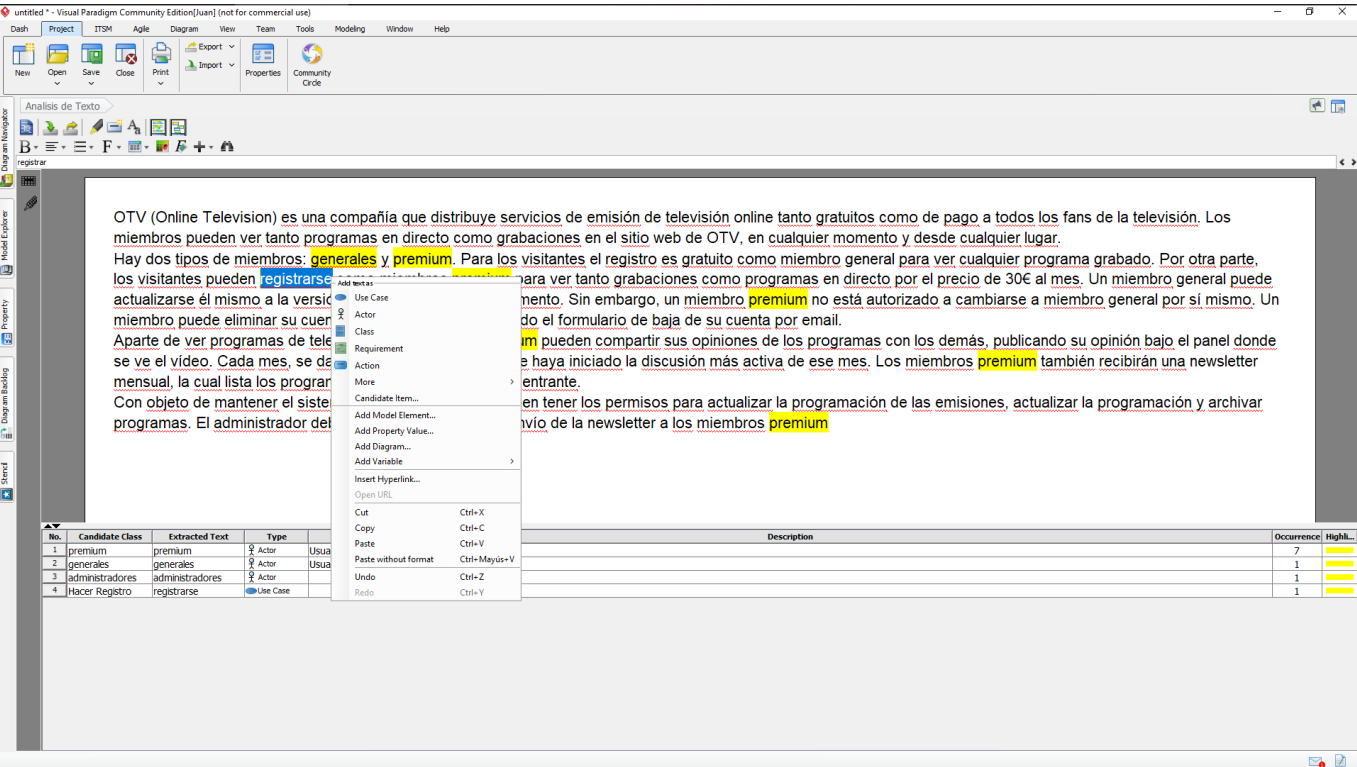


Tras eso seleccionará automáticamente todas las menciones que hayan a los actores marcados:

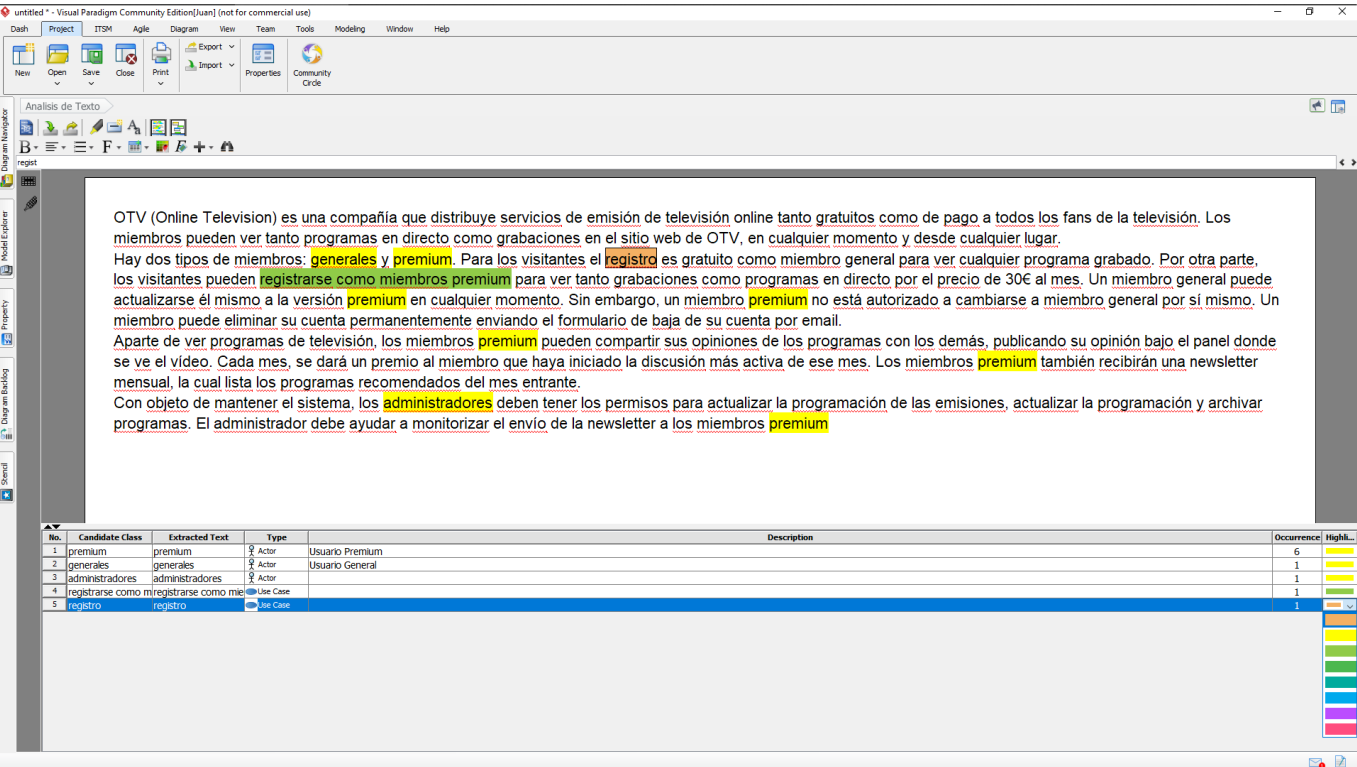


# Casos de Uso

Procedemos de la misma forma que con actores, pero en este caso los marcamos como Use Case:



Para diferenciarlos cambiaremos el color:



# Crear diagrama de casos de uso

TrabajoVisualParadigm - Visual Paradigm Community Edition(Juan) [not for commercial use]

DashProjectITSMAgleDiagramViewTeamToolsModelingWindowHelp

ConfigureDash Menu

Diagram Navigator

UML Diagrams

Use Case

New Use Case Diagram

Class

Sequence

New Diagram...

Component

Export Visual Paradigm Project...

Activity

Export XML...

Deployment

Sort Use Case Diagram by name

Package

Collapse

Object

Expand

Composite Structure

Timing Diagram

Interaction Overview

Requirements Capturing

Textual Analysis (1)

Requirement Diagram

Business Concept Diagram

CRC Card Diagram

Material Design Wireframe

Atlasian Wireframe

Site Map Diagram

Database Modeling

Entity Relationship Diagram

ORM Diagram

Business Modeling

ITIL Diagram

Family Tree

System Context Diagram

Arrow Diagram

Problem Flow Diagram

Information Flow Diagram

Affinity Diagram

Interrelationship Diagram

AIDA Funnel

Brand Essence Wheel

Kotter's 8-Step Change Model

Marketing Funnel

Tofu, Mofu, Bofu

Circular Flow Diagram

Stock and Flow

System

Block Definition Diagram

Internal Block Diagram

Parametric Diagram

Project Management

Stakeholder Matrix

on) es una compañía que distribuye servicios de emisión de televisión online tanto gratuitos como de pago a todos los fans de la televisión. Los tanto programas en directo como grabaciones en el sitio web de OTV, en cualquier momento y desde cualquier lugar. mbros: generales y premium. Para los visitantes el registro es gratuito como miembro general para ver cualquier programa grabado. Por otra parte, registrarse como miembros premium para ver tanto grabaciones como programas en directo por el precio de 30€ al mes. Un miembro general puede zarse él mismo a la versión premium en cualquier momento. Sin embargo, un miembro premium no está autorizado a cambiarse a miembro general por sí mismo. Un ro puede eliminar su cuenta permanentemente enviando el formulario de baja de su cuenta por email. de ver programas de televisión, los miembros premium pueden compartir sus opiniones de los programas con los demás, publicando su opinión bajo el panel donde el video. Cada mes, se dará un premio al miembro que haya iniciado la discusión más activa de ese mes. Los miembros premium también recibirán una newsletter al, la cual lista los programas recomendados del mes entrante. objeto de mantener el sistema, los administrador deben tener los permisos para actualizar la programación de las emisiones, actualizar la programación y archivar mas. El administrador debe ayudar a monitorizar el envío de la newsletter a los miembros premium

Class	Extracted Text	Type	Description
	premium	Actor	Usuario Premium
	generales	Actor	Usuario General
	registrarse como miembros premium	Use Case	
	registro	Use Case	
	eliminar su cuenta	Use Case	
	administrador	Actor	
	en directo como ver tanto programas en directo como grabaciones	Use Case	

Vamos a Model Explorer y arrastramos y soltamos los actores y caso de uso:

TrabajoVisualParadigm - Visual Paradigm Community Edition(Juan) [not for commercial use]

DashProjectITSMAgleDiagramViewTeamToolsModelingWindowHelp

ConfigureDash Menu

Diagram Navigator

Model Explorer

TrabajoVisualParadigm

administrador

Candidate Items

Administrador

Generales


Hacer Suscripción

Premium

Registro

ver tanto programas en directo como grabaciones

Diagram 1



From:

<http://knoppia.net/> - **Knoppia**

Permanent link:

[http://knoppia.net/doku.php?id=ingenieria\\_de\\_requisitos:visualparadigm](http://knoppia.net/doku.php?id=ingenieria_de_requisitos:visualparadigm)

Last update: **2023/10/16 10:18**

